

- udział we wpływach z podatku dochodowego od osób fizycznych (PIT) - 384.485.828 zł (100,1% planu),

z tego:

- gminy - 311.142.586 zł (100,1% planu),
- powiatu - 73.343.242 zł (100,1% planu).

Powyższe wpływy pochodziły z podatku dochodowego od osób fizycznych, płaconego na rzecz budżetu państwa przez podatników zamieszkałych na obszarze odpowiednio gminy lub powiatu.

W porównaniu do 2003 roku, wpływy z tego tytułu wzrosły w 2004 roku o 130.211.665 zł, z tego:

- wpływy gminy o kwotę 65.759.127 zł,
- wpływy powiatu o kwotę 64.452.538 zł,

co wyniknęło ze zmienionej ustawy o dochodach jednostek samorządu terytorialnego. Zwiększyła ona udział gminy i powiatu we wpływach z podatku dochodowego od osób fizycznych stanowiących dochód budżetu państwa.

B. Subwencja ogólna

- w złotych -

<i>Subwencja ogólna, z tego:</i>	Dział	Plan wg uchwały budżetowej (po zmianach)	Wykonanie za 2004 rok	% wyk. planu
	* 758	332.971.998	332.971.998	100,0
<i>dla gminy</i>		145.778.861	145.778.861	100,0
<i>dla powiatu</i>		187.193.137	187.193.137	100,0

Wykonanie subwencji ogólnej prezentuje się następująco:

- w złotych -

Subwencja ogólna dla gminy, z tego:	Plan wg uchwały budżetowej (po zmianach)	Wykonanie za 2004 rok	% wyk. planu
Część oświatowa	144 804 730	144 804 730	100,0
Część rekompensująca	289 479	289 479	100,0
Uzupełnienie subwencji ogólnej	684 652	684 652	100,0

Subwencja ogólna dla powiatu, z tego:	Plan wg uchwały budżetowej (po zmianach)	Wykonanie za 2004 rok	% wyk. planu
Część oświatowa	174 119 934	174 119 934	100,0
Uzupełnienie subwencji ogólnej	13 073 203	13 073 203	100,0

C. Dotacje celowe z budżetu państwa

- w złotych -

<i>Dotacje celowe z budżetu państwa, z tego:</i>	Plan wg uchwały budżetowej (po zmianach)	Wykonanie za 2004 rok	% wyk. planu
	119.550.357	119.462.055	99,9
<i>dla gminy</i>	71.489.319	71.412.847	99,9
<i>dla powiatu</i>	48.061.038	48.049.208	100,0

Dotacje celowe są otrzymywane z budżetu państwa na:

- w złotych -

zadania własne, z tego:	Plan wg uchwały budżetowej (po zmianach)	Wykonanie za 2004 rok	% wyk. planu
	26.739.600	26.709.524	99,9
dla gminy	5.089.859	5.070.961	99,6
dla powiatu	21.649.741	21.638.563	99,9

Powyższe środki zostały przeznaczone na realizację zadań własnych z zakresu:

- pomocy społecznej - 25.946.266 zł,
- oświaty i wychowania - 455.742 zł,
- edukacyjnej opieki wychowawczej - 307.516 zł.

zadania zlecone, z tego:	Plan wg uchwały budżetowej (po zmianach)	Wykonanie za 2004 rok	- w złotych -
			% wyk. planu
	92.157.457	92.099.286	99,9
dla gminy	66.192.960	66.135.441	99,9
dla powiatu	25.964.497	25.963.845	100,0

Uzyskana kwota została przeznaczona na realizację zadań zleconych z zakresu:

- gospodarki mieszkaniowej - 4.470.215 zł,
- działalności usługowej - 1.084.709 zł,
- administracji publicznej - 4.748.647 zł,
- urzędów naczelnych organów władzy państwowej,
kontroli i ochrony prawa oraz sądownictwa - 1.551.846 zł,
- obrony narodowej - 4.500 zł,
- bezpieczeństwa publicznego i ochrony przeciwpożarowej - 19.111.162 zł,
- ochrony zdrowia - 288.330 zł,
- pomocy społecznej - 55.758.345 zł,
- pozostałych zadań w zakresie polityki społecznej - 669.413 zł,
- gospodarki komunalnej i ochrony środowiska - 4.166.788 zł,
- oświaty i wychowania - 25 331 zł,
- kultury i ochrony dziedzictwa narodowego - 220.000 zł.

zadania powierzone, z tego:	Plan wg uchwały budżetowej (po zmianach)	Wykonanie za 2004 rok	- w złotych -
			% wyk. planu
	653.300	653.245	100,0
dla gminy	206.500	206.445	100,0
dla powiatu	446.800	446.800	100,0

Powyższe środki zostały przeznaczone na realizację zadań powierzonych z zakresu:

- działalności usługowej - 71.445 zł,
- kultury i ochrony dziedzictwa narodowego - 418.800 zł,
- oświaty i wychowania - 163.000 zł.

D. Środki z funduszu ISPA

- w złotych -

<i>Środki z funduszu ISPA</i>	Dział	Plan wg uchwały budżetowej (po zmianach)	Wykonanie za 2004 rok	% wyk. planu
		900	31.569.840	29.598.866

Powyższa dotacja przekazana została na realizację zadań z programu ISPA, zgodnie z podpisanym Memorandum Finansowym z dnia 14 marca 2001 roku. Środki finansowe zostały wykorzystane na realizację projektu „Poprawa jakości wody we Wrocławiu” oraz Program Gospodarki Odpadami.

E. Wojewódzki Fundusz Ochrony Środowiska i Gospodarki Wodnej

- w złotych -

<i>Wojewódzki Fundusz Ochrony Środowiska i Gospodarki Wodnej</i>	Dział	Plan wg uchwały budżetowej (po zmianach)	Wykonanie za 2004 rok	% wyk. planu
		754, 921	712.000	712.000

Otrzymana dotacja została przeznaczona w całości na dofinansowanie zadania pn. „Modernizacja obiektu przy pl. Teatralnym na potrzeby Biblioteki Modelowej”.

F. Środki z Państwowego Funduszu Rehabilitacji Osób Niepełnosprawnych

- w złotych -

<i>Środki z Państwowego Funduszu Rehabilitacji Osób Niepełnosprawnych</i>	Dział	Plan wg uchwały budżetowej (po zmianach)	Wykonanie za 2004 rok	% wyk. planu
		756	5.290.017	5.290.017

Uzyskane środki finansowe w formie dotacji stanowiły rekompensatę utraconych dochodów z tytułu zwolnień z podatku od nieruchomości, rolnego, leśnego oraz podatku od czynności cywilnoprawnych.

G. Narodowy Fundusz Ochrony Środowiska i Gospodarki Wodnej

- w złotych -

<i>Narodowy Fundusz Ochrony Środowiska i Gospodarki Wodnej</i>	Dział	Plan wg uchwały budżetowej (po zmianach)	Wykonanie za 2004 rok	% wyk. planu
	925	306.460	306.459	100,0

Miasto otrzymało kwotę 306.459 zł na pokrycie kosztów zadania inwestycyjnego pn. „Adaptacja obiektu na potrzeby azylu dla zwierząt zatrzymanych przez urzędy celne”.

H. Środki pieniężne z lat ubiegłych

- w złotych -

<i>Środki pieniężne z lat ubiegłych</i>	Dział	Plan wg uchwały budżetowej (po zmianach)	Wykonanie za 2004 rok	% wyk. planu
	900	403.328	403.328	100,0

Kwotę 403.328 zł stanowią środki pieniężne z 2003 roku, niewykorzystane w wyniku niezrealizowania płatności związanych z realizacją zadania inwestycyjnego pn.: „Inżynier kontraktu” (projekt wodno-ściekowy), ujętego w Uchwale Nr XVII/481/03 Rady Miejskiej Wrocławia z dnia 29 grudnia 2003 roku w sprawie wydatków budżetu miasta, które w 2003 roku nie wygasają z upływem roku budżetowego.

I. Dotacje celowe na zadania realizowane na podstawie porozumień między jednostkami samorządu terytorialnego

- w złotych -

<i>Dotacje celowe na zadania realizowane na podstawie porozumień między jednostkami samorządu terytorialnego</i>	Dział	Plan wg uchwały budżetowej (po zmianach)	Wykonanie za 2004 rok	% wyk. planu
	852, 854	299.044	298.648	99,9

Na kwotę wykonania powyższej dotacji złożyły się:

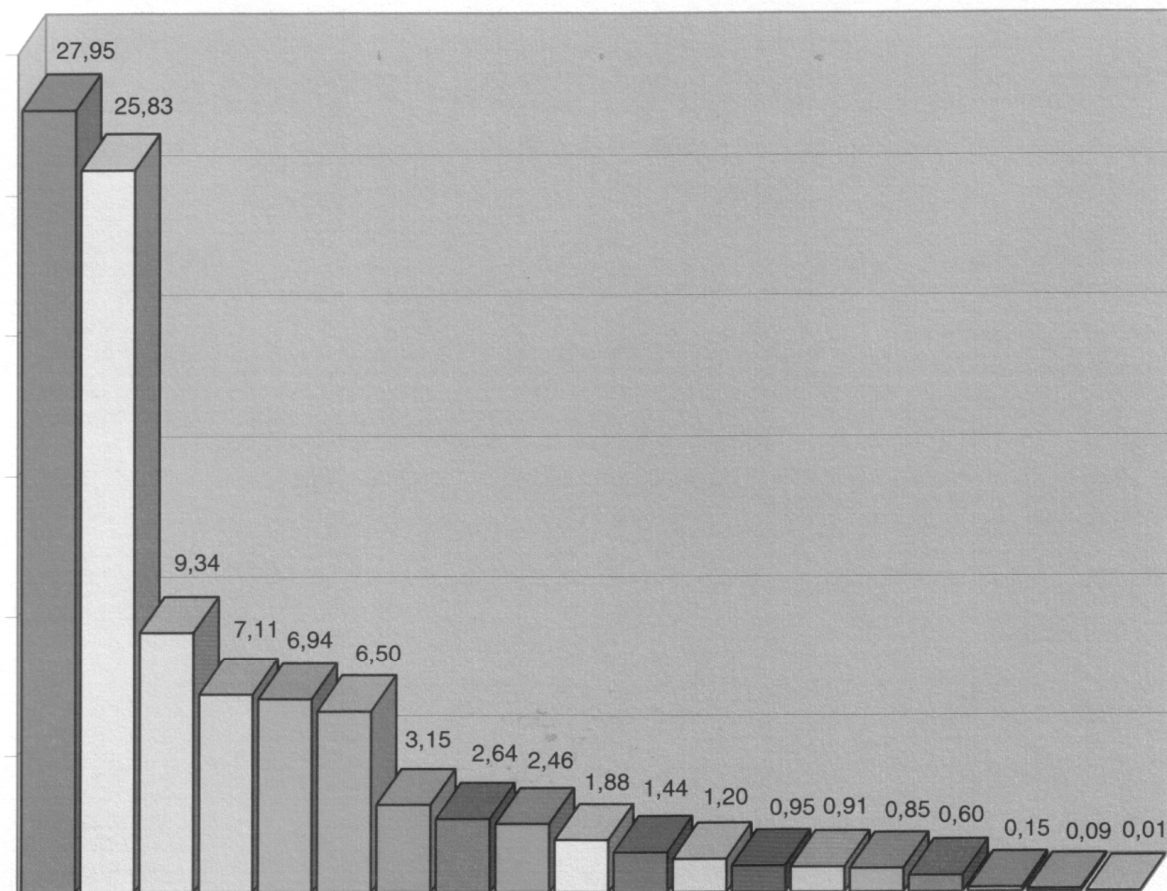
- Środki finansowe przekazane przez Urząd Marszałkowski Województwa Dolnośląskiego, zgodnie z umową zawartą pomiędzy Samorządem Województwa Dolnośląskiego, a Miastem Wrocław o dofinansowanie Projektu „Pomoc stypendialna dla uczniów wrocławskich szkół ponadgimnazjalnych”,
- Środki finansowe z tytułu odpłatności innych powiatów za dzieci z ich terenu, a przebywających w rodzinach zastępczych na terenie Wrocławia.

WYDATKI MIASTA

**STRUKTURA WYDATKÓW OGÓLEM PONIESIONYCH NA REALIZACJĘ
ZADAŃ MIASTA ZA 2004 ROK.**

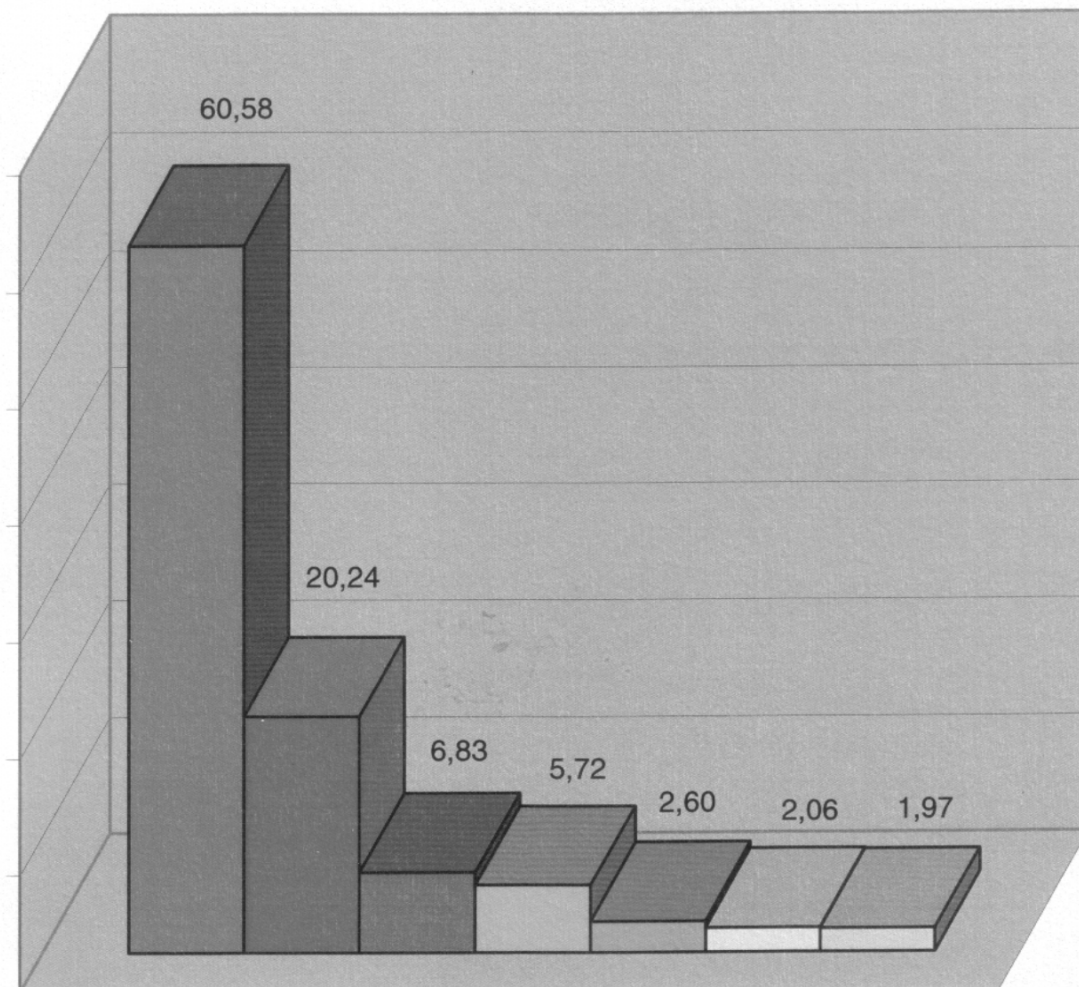
Dział	Wyszczególnienie	Kwota wydatków ogółem za 2004 r.	Struktura %	w tym:			
				Wydatki bieżące	Struktura %	Wydatki majątkowe /inwestycyjne + udziały w spółkach/	Struktura %
1	2	3	4	5	6	7	8
010	Rolnictwo i łowiectwo	18 983	x	18 983	x	-	-
020	Leśnictwo	6 338	x	6 338	x	-	-
600	Transport i łączność	444 385 587	25,83	270 531 232	18,91	173 854 355	60,07
630	Turystyka	206 457	0,01	206 457	0,01	-	-
700	Gospodarka mieszkaniowa	122 412 756	7,11	110 473 758	7,72	11 938 998	4,12
710	Działalność usługowa	14 563 788	0,85	11 243 819	0,79	3 319 969	1,15
750	Administracja publiczna	119 350 056	6,94	113 015 806	7,90	6 334 250	2,19
751	Urzędy naczelnych organów władzy państwowej, kontroli i ochrony prawa oraz sądownictwa	1 551 846	0,09	1 551 846	0,11	-	-
752	Obrona narodowa	4 500	x	4 500	x	-	-
754	Bezpieczeństwo publiczne i ochrona przeciwpożarowa	32 382 173	1,88	30 011 626	2,10	2 370 547	0,82
756	Dochody od osób prawnych, od osób fizycznych i od innych jednostek nieposiadających osobowości prawnej oraz wydatki związane z ich poborem	2 572 504	0,15	2 572 504	0,18	-	-
757	Obsługa długu publicznego	42 342 351	2,46	42 342 351	2,96	-	-
758	Różne rozliczenia	24 744 412	1,44	19 996 825	1,40	4 747 587	1,64
801	Oświata i wychowanie	480 802 983	27,95	467 050 228	32,64	13 752 755	4,75
851	Ochrona zdrowia	20 625 220	1,20	16 854 670	1,18	3 770 550	1,30
852	Pomoc społeczna	160 602 630	9,34	156 604 772	10,94	3 997 858	1,38
853	Pozostałe zadania w zakresie polityki społecznej	15 648 455	0,91	15 408 497	1,08	239 958	0,08
854	Edukacyjną opieką wychowawczą	45 408 390	2,64	44 350 550	3,10	1 057 840	0,37
900	Gospodarka komunalna i ochrona środowiska	111 798 912	6,50	56 603 869	3,96	55 195 043	19,07
921	Kultura i ochrona dziedzictwa narodowego	54 172 006	3,15	50 829 682	3,55	3 342 324	1,15
925	Ogrody botaniczne i zoologiczne oraz naturalne obszary i obiekty chronionej przyrody	10 323 616	0,60	9 367 513	0,65	956 103	0,33
926	Kultura fizyczna i sport	16 366 672	0,95	11 807 849	0,82	4 558 823	1,58
Ogółem:		1 720 290 635	100,0	1 430 853 675	100,0	289 436 960	100,0

STRUKTURA WYDATKÓW MIASTA OGÓŁEM ZREALIZOWANYCH ZA 2004 ROK



- Oświata i wychowanie - 27,95
- Transport i łączność - 25,83
- Pomoc społeczna - 9,34
- Gospodarka mieszkaniowa - 7,11%
- Administracja publiczna - 6,94
- Gospodarka komunalna i ochrona środowiska - 6,50%
- Kultura i ochrona dziedzictwa narodowego - 3,15%
- Edukacyjna opieka wychowawcza - 2,64%
- Obsługa długu publicznego - 2,46%
- Bezpieczeństwo publiczne i ochrona przeciwpożarowa - 1,88%
- Różne rozliczenia - 1,44%
- Ochrona zdrowia - 1,20%
- Kultura fizyczna i sport - 0,95%
- Pozostałe zadania w zakresie polityki społecznej - 0,91%
- Działalność usługowa - 0,85%
- Ogrody botaniczne i zoologiczne oraz naturalne obszary i obiekty chronionej przyrody - 0,60%
- Dochody od osób prawnych, od osób fizycznych i od innych jednostek nieposiadających osobowości prawnej oraz wydatki związane z ich poborem - 0,15%
- Urzędy naczelnych organów władzy państwowej, kontroli i ochrony prawa oraz sądownictwa - 0,09%
- Turystyka - 0,01%

STRUKTURA WYDATKÓW PONIESIONYCH NA INFRASTRUKTURĘ SPOŁECZNĄ ZA 2004 ROK



- Oświata i wychowanie - 60,58%
- Pomoc społeczna - 20,24%
- Kultura i ochrona dziedzictwa narodowego - 6,83%
- Edukacyjna opieka wychowawcza - 5,72 %
- Ochrona zdrowia -2,60%
- Kultura fizyczna i sport - 2,06%
- Pozostałe zadania w zakresie polityki społecznej - 1,97%

ZESTAWIENIE WYDATKÓW OGÓLEM MIASTA WROCŁAWIA ZA 2004 ROK

- w zł -

Dziasta	Rozdział	Wyszczególnienie	RAZEM			ZADANIA WŁASNE			ZADANIA ZLECONE I POWIERZONE		
			Plan wg uchwały budżetowej (po zmianach) 7+10	Wykonanie za 2004 rok 8+11	% wyk. 5:4	Plan wg uchwały budżetowej (po zmianach)	Wykonanie za 2004 rok	% wyk. 8:7	Plan wg uchwały budżetowej (po zmianach)	Wykonanie za 2004 rok	% wyk. 11:10
1	2	3	4	5	6	7	8	9	10	11	12
		WYDATKI OGÓLEM	1 757 878 001	1 720 290 635	97,9	1 670 398 479	1 632 869 339	97,8	87 479 522	87 421 296	99,9
010		ROLNICTWO I ŁOWIECTWO	20 000	18 983	94,9	20 000	18 983	94,9	-	-	-
	01030	Izby rolnicze	16 000	15 517	97,0	16 000	15 517	97,0	-	-	-
		Wydatki bieżące	16 000	15 517	97,0	16 000	15 517	97,0	-	-	-
	01095	Pozostała działalność	4 000	3 466	86,7	4 000	3 466	86,7	-	-	-
		Wydatki bieżące	4 000	3 466	86,7	4 000	3 466	86,7	-	-	-
020		LEŚNICTWO	7 900	6 338	80,2	7 900	6 338	80,2	-	-	-
	02002	Nadzór nad gospodarką leśną	7 900	6 338	80,2	7 900	6 338	80,2	-	-	-
		Wydatki bieżące	7 900	6 338	80,2	7 900	6 338	80,2	-	-	-
600		TRANSPORT I ŁĄCZNOŚĆ	450 163 688	444 385 587	98,7	450 163 688	444 385 587	98,7	-	-	-
	60004	Lokalny transport zbiorowy	235 423 000	235 376 380	100,0	235 423 000	235 376 380	100,0	-	-	-
		Wydatki bieżące, z tego:	235 173 000	235 167 759	100,0	235 173 000	235 167 759	100,0	-	-	-
		- remonty	2 940 000	2 939 611	100,0	2 940 000	2 939 611	100,0	-	-	-
		- pozostałe wydatki bieżące	232 233 000	232 228 148	100,0	232 233 000	232 228 148	100,0	-	-	-
		Wydatki majątkowe	250 000	208 621	83,4	250 000	208 621	83,4	-	-	-
	60015	Drogi publiczne w miastach na prawach powiatu	204 894 418	200 433 476	97,8	204 894 418	200 433 476	97,8	-	-	-
		Wydatki bieżące, z tego:	33 142 518	32 759 590	98,8	33 142 518	32 759 590	98,8	-	-	-
		- remonty	21 474 818	21 091 935	98,2	21 474 818	21 091 935	98,2	-	-	-
		- pozostałe wydatki bieżące	11 667 700	11 667 655	100,0	11 667 700	11 667 655	100,0	-	-	-
		Wydatki majątkowe	171 751 900	167 673 886	97,6	171 751 900	167 673 886	97,6	-	-	-
	60016	Drogi publiczne gminne	9 076 270	7 805 731	86,0	9 076 270	7 805 731	86,0	-	-	-
		1. Drogi publiczne gminne	5 101 270	4 140 451	81,2	5 101 270	4 140 451	81,2	-	-	-
		Wydatki bieżące	2 501 270	1 833 883	73,3	2 501 270	1 833 883	73,3	-	-	-
		Wydatki majątkowe	2 600 000	2 306 568	88,7	2 600 000	2 306 568	88,7	-	-	-
		2. Inwestycje drogowe realizowane z udziałem środków na wspieranie inicjatyw lokalnych	3 975 000	3 665 280	92,2	3 975 000	3 665 280	92,2	-	-	-
	60097	Wydatki majątkowe	3 975 000	3 665 280	92,2	3 975 000	3 665 280	92,2	-	-	-
		Gospodarstwa pomocnicze	770 000	770 000	100,0	770 000	770 000	100,0	-	-	-

ZESTAWIENIE WYDATKÓW OGÓLEM MIASTA WROCLAWIA ZA 2004 ROK

- w zł -

Dziiał	Rozdział	Wyszczególnienie	RAZEM				ZADANIA WŁASNE				ZADANIA ZLECONE I POWIERZONE			
			Plan wg uchwały budżetowej (po zmianach) 7+10	Wykonanie za 2004 rok 8+11	% wyk. 5:4	Plan wg uchwały budżetowej (po zmianach)	Wykonanie za 2004 rok	% wyk. 8:7	Plan wg uchwały budżetowej (po zmianach)	Wykonanie za 2004 rok	% wyk. 11:10			
1	2	3	4	5	6	7	8	9	10	11	12			
		Wydatki bieżące, z tego:	770 000	770 000	100,0	770 000	770 000	100,0	-	-	-			
		- dotacje na pierwsze wyposażenie w środki obrotowe	770 000	770 000	100,0	770 000	770 000	100,0	-	-	-			
630		TURYSTYKA	226 100	206 457	91,3	226 100	206 457	91,3	-	-	-			
	63003	Zadania w zakresie upowszechniania turystyki	226 100	206 457	91,3	226 100	206 457	91,3	-	-	-			
		Wydatki bieżące, z tego:	226 100	206 457	91,3	226 100	206 457	91,3	-	-	-			
		- dotacje dla podmiotów nie zaliczonych do sektora finansów publicznych	26 100	26 000	99,6	26 100	26 000	99,6	-	-	-			
		- pozostałe wydatki bieżące	200 000	* 180 457	90,2	200 000	180 457	90,2	-	-	-			
700		GOSPODARKA MIESZKANIOWA	125 102 737	122 412 756	97,8	121 796 969	119 106 988	97,8	3 305 768	3 305 768	100,0			
	70004	Różne jednostki obsługi gospodarki mieszkaniowej	10 083 880	9 925 549	98,4	10 083 880	9 925 549	98,4	-	-	-			
		Wydatki bieżące, z tego:	9 733 880	9 577 192	98,4	9 733 880	9 577 192	98,4	-	-	-			
		- wynagrodzenia osobowe wraz z pochodnymi	7 104 394	7 064 180	99,4	7 104 394	7 064 180	99,4	-	-	-			
		- dodatkowe wynagrodzenie roczne wraz z pochodnymi	466 360	465 202	99,8	466 360	465 202	99,8	-	-	-			
		- remonty	300 000	269 310	89,8	300 000	269 310	89,8	-	-	-			
		- pozostałe wydatki bieżące	1 863 126	1 778 500	95,5	1 863 126	1 778 500	95,5	-	-	-			
		Wydatki majątkowe	350 000	348 357	99,5	350 000	348 357	99,5	-	-	-			
	70005	Gospodarka gruntami i nieruchomościami	113 458 357	110 926 707	97,8	110 152 589	107 620 939	97,7	3 305 768	3 305 768	100,0			
		1. Gospodarka gruntami i nieruchomościami	11 819 598	10 037 306	84,9	8 513 830	6 731 538	79,1	3 305 768	3 305 768	100,0			
		Wydatki bieżące, z tego:	6 898 199	6 115 083	88,6	3 592 431	2 809 315	78,2	3 305 768	3 305 768	100,0			
		- remonty	138 568	138 568	100,0	-	-	-	138 568	138 568	100,0			
		- pozostałe wydatki bieżące	6 759 631	5 976 515	88,4	3 592 431	2 809 315	78,2	3 167 200	3 167 200	100,0			
		Wydatki majątkowe	4 921 399	3 922 223	79,7	4 921 399	3 922 223	79,7	-	-	-			
		2. Zakup usług mieszkaniowych w spółkach, z tego:	89 480 695	89 427 986	99,9	89 480 695	89 427 986	99,9	-	-	-			

ZESTAWIENIE WYDATKÓW OGÓLEM MIASTA WROCŁAWIA ZA 2004 ROK

- w zł -

Dziiał	Rozdział	Wyszczególnienie	RAZEM				ZADANIA WŁASNE				ZADANIA ZLECONE I POWIERZONE		
			Plan wg uchwały budżetowej (po zmianach) 7+10	Wykonanie za 2004 rok 8+11	% wyk. 5:4	Plan wg uchwały budżetowej (po zmianach)	Wykonanie za 2004 rok	% wyk. 8:7	Plan wg uchwały budżetowej (po zmianach)	Wykonanie za 2004 rok	% wyk. 11:10		
1	2	3	4	5	6	7	8	9	10	11	12		
		1) Eksploatacja	19 454 785	19 454 750	100,0	19 454 785	19 454 750	100,0	-	-	-		
		Wydatki bieżące	19 454 785	19 454 750	100,0	19 454 785	19 454 750	100,0	-	-	-		
		2) Zarządzanie	17 381 375	17 381 373	100,0	17 381 375	17 381 373	100,0	-	-	-		
		Wydatki bieżące	17 381 375	17 381 373	100,0	17 381 375	17 381 373	100,0	-	-	-		
		3) Utrzymanie terenów zielonych i niezabudowanych	8 652 845	8 652 843	100,0	8 652 845	8 652 843	100,0	-	-	-		
		Wydatki bieżące	8 652 845	8 652 843	100,0	8 652 845	8 652 843	100,0	-	-	-		
		4) Remonty i konserwacje mieszkań komunalnych	37 037 190	36 995 811	99,9	37 037 190	36 995 811	99,9	-	-	-		
		Wydatki bieżące, z tego:	37 037 190	36 995 811	99,9	37 037 190	36 995 811	99,9	-	-	-		
		- remonty	27 301 190	27 260 138	99,8	27 301 190	27 260 138	99,8	-	-	-		
		- pozostałe wydatki bieżące	9 736 000	9 735 673	100,0	9 736 000	9 735 673	100,0	-	-	-		
		5) Zakup usług komunalnych	286 000	286 000	100,0	286 000	286 000	100,0	-	-	-		
		Wydatki bieżące	286 000	286 000	100,0	286 000	286 000	100,0	-	-	-		
		6) Wydatki inwestycyjne	6 668 500	6 657 209	99,8	6 668 500	6 657 209	99,8	-	-	-		
		Wydatki majątkowe	6 668 500	6 657 209	99,8	6 668 500	6 657 209	99,8	-	-	-		
		3. Zakup usług związanych z zarządzaniem lokalami użytkowymi	3 955 545	3 928 468	99,3	3 955 545	3 928 468	99,3	-	-	-		
		Wydatki bieżące, z tego:	3 955 545	3 928 468	99,3	3 955 545	3 928 468	99,3	-	-	-		
		- remonty	750 000	732 677	97,7	750 000	732 677	97,7	-	-	-		
		- pozostałe wydatki bieżące	3 205 545	3 195 791	99,7	3 205 545	3 195 791	99,7	-	-	-		
		4. Pozostałe usługi związane z zarządzaniem lokalami komunalnymi	4 001 772	3 801 964	95,0	4 001 772	3 801 964	95,0	-	-	-		
		Wydatki bieżące	4 001 772	3 801 964	95,0	4 001 772	3 801 964	95,0	-	-	-		
		5. Budownictwo czynszowe i uzbrojenie terenu	622 500	441 635	70,9	622 500	441 635	70,9	-	-	-		
		Wydatki bieżące, z tego:	133 500	41 915	31,4	133 500	41 915	31,4	-	-	-		
		- remonty	83 500	41 915	50,2	83 500	41 915	50,2	-	-	-		
		- pozostałe wydatki bieżące	50 000	0	0,0	50 000	0	0,0	-	-	-		
		Wydatki majątkowe	489 000	399 720	81,7	489 000	399 720	81,7	-	-	-		
		6. Koszty robót i zabezpieczenia nieruchomości	2 678 247	2 677 859	100,0	2 678 247	2 677 859	100,0	-	-	-		

ZESTAWIENIE WYDATKÓW OGÓLEM MIASTA WROCŁAWIA ZA 2004 ROK

- W zł -

Dziiał	Rozdział	Wyszczególnienie	RAZEM			ZADANIA WŁASNE			ZADANIA ZLECONE I POWIERZONE		
			Plan wg uchwały budżetowej (po zmianach) 7+10	Wykonanie za 2004 rok 8+11	% wyk. 5:4	Plan wg uchwały budżetowej (po zmianach)	Wykonanie za 2004 rok	% wyk. 8:7	Plan wg uchwały budżetowej (po zmianach)	Wykonanie za 2004 rok	% wyk. 11:10
1	2	3	4	5	6	7	8	9	10	11	12
		Wydatki bieżące	2 678 247	2 677 859	100,0	2 678 247	2 677 859	100,0	-	-	-
		7. Budownictwo mieszkaniowe	900 000	611 489	67,9	900 000	611 489	67,9	-	-	-
		Wydatki majątkowe	900 000	611 489	67,9	900 000	611 489	67,9	-	-	-
	70095	Pozostała działalność	1 560 500	1 560 500	100,0	1 560 500	1 560 500	100,0	-	-	-
		Wydatki bieżące	1 560 500	1 560 500	100,0	1 560 500	1 560 500	100,0	-	-	-
710		DZIAŁALNOŚĆ USŁUGOWA	15 908 385	14 563 788	91,5	14 752 176	13 407 634	90,9	1 156 209	1 156 154	100,0
	71002	Jednostki organizacji i nadzoru inwestycyjnego	3 095 420	3 034 254	98,0	3 095 420	3 034 254	98,0	-	-	-
		Wydatki bieżące, z tego:	3 095 420	3 034 254	98,0	3 095 420	3 034 254	98,0	-	-	-
		- wynagrodzenia osobowe wraz z pochodnymi	2 408 780	2 385 707	99,0	2 408 780	2 385 707	99,0	-	-	-
		- dodatkiowe wynagrodzenie roczne wraz z pochodnymi	179 700	141 610	78,8	179 700	141 610	78,8	-	-	-
		- remonty	200 000	200 000	100,0	200 000	200 000	100,0	-	-	-
		- pozostałe wydatki bieżące	306 940	306 937	100,0	306 940	306 937	100,0	-	-	-
	71004	Plany zagospodarowania przestrzennego	825 100	584 253	70,8	825 100	584 253	70,8	-	-	-
		1. Planowanie przestrzenne	681 100	522 545	76,7	681 100	522 545	76,7	-	-	-
		Wydatki bieżące	531 100	372 545	70,1	531 100	372 545	70,1	-	-	-
		Wydatki majątkowe	150 000	150 000	100,0	150 000	150 000	100,0	-	-	-
		2. Strategia rozwoju miasta	144 000	61 708	42,9	144 000	61 708	42,9	-	-	-
		Wydatki bieżące	144 000	61 708	42,9	144 000	61 708	42,9	-	-	-
	71012	Ośrodki dokumentacji geodezyjnej i kartograficznej	5 435 220	5 259 754	96,8	5 435 220	5 259 754	96,8	-	-	-
		Wydatki bieżące, z tego:	5 375 220	5 199 754	96,7	5 375 220	5 199 754	96,7	-	-	-
		- wynagrodzenia osobowe wraz z pochodnymi	3 818 015	3 773 869	98,8	3 818 015	3 773 869	98,8	-	-	-
		- dodatkiowe wynagrodzenie roczne wraz z pochodnymi	316 540	273 643	86,4	316 540	273 643	86,4	-	-	-
		- pozostałe wydatki bieżące	1 240 665	1 152 242	92,9	1 240 665	1 152 242	92,9	-	-	-
		Wydatki majątkowe	60 000	60 000	100,0	60 000	60 000	100,0	-	-	-
	71013	Prace geodezyjne i kartograficzne	330 000	330 000	100,0	330 000	330 000	100,0	330 000	330 000	100,0

ZESTAWIENIE WYDATKÓW OGÓLEM MIASTA WROCŁAWIA ZA 2004 ROK

- w zł -

Dziś	Rozdział	Wyszczególnienie	RAZEM			ZADANIA WŁASNE			ZADANIA ZLECONE I POWIERZONE		
			Plan wg uchwały budżetowej (po zmianach) 7+10	Wykonanie za 2004 rok 8+11	% wyk. 5:4	Plan wg uchwały budżetowej (po zmianach) 7	Wykonanie za 2004 rok	% wyk. 8:7	Plan wg uchwały budżetowej (po zmianach) 10	Wykonanie za 2004 rok	% wyk. 11:10
1	2	3	4	5	6	7	8	9	10	11	12
		Wydatki bieżące	330 000	330 000	100,0	-	-	-	330 000	330 000	100,0
	71014	Opracowania geodezyjne i kartograficzne	407 957	92 378	22,6	360 000	44 421	12,3	47 957	47 957	100,0
		Wydatki bieżące	407 957	92 378	22,6	360 000	44 421	12,3	47 957	47 957	100,0
	71015	Nadzór budowlany	1 101 686	1 101 686	100,0	394 934	394 934	100,0	706 752	706 752	100,0
		Wydatki bieżące, z tego:	1 071 686	1 071 686	100,0	394 934	394 934	100,0	676 752	676 752	100,0
		- wynagrodzenia osobowe wraz z pochodnymi	914 549	914 549	100,0	394 934	394 934	100,0	519 615	519 615	100,0
		- dodatkiowe wynagrodzenie roczne wraz z pochodnymi	63 875	63 875	100,0	-	-	-	63 875	63 875	100,0
		- pozostałe wydatki bieżące	93 262	93 262	100,0	-	-	-	93 262	93 262	100,0
		Wydatki majątkowe	30 000	30 000	100,0	-	-	-	30 000	30 000	100,0
	71035	Cmentarze	707 097	673 260	95,2	635 597	601 815	94,7	71 500	71 445	99,9
		Wydatki bieżące, z tego:	73 647	73 324	99,6	2 147	1 879	87,5	71 500	71 445	99,9
		- remonty	13 893	13 570	97,7	2 147	1 879	87,5	11 746	11 691	99,5
		- pozostałe wydatki bieżące	59 754	59 754	100,0	-	-	-	59 754	59 754	100,0
		Wydatki majątkowe	633 450	599 936	94,7	633 450	599 936	94,7	-	-	-
	71095	Pozostała działalność	3 770 000	3 252 298	86,3	3 770 000	3 252 298	86,3	-	-	-
		Wydatki bieżące, z tego:	1 175 200	772 265	65,7	1 175 200	772 265	65,7	-	-	-
		- dotacje podmiotowe	15 000	15 000	100,0	15 000	15 000	100,0	-	-	-
		- dotacje dla podmiotów nie zaliczonych do sektora finansów publicznych	280 000	272 000	97,1	280 000	272 000	97,1	-	-	-
		- pozostałe wydatki bieżące	880 200	485 265	55,1	880 200	485 265	55,1	-	-	-
		Wydatki majątkowe	2 594 800	2 480 033	95,6	2 594 800	2 480 033	95,6	-	-	-
	71097	Gospodarstwa pomocnicze	235 905	235 905	100,0	235 905	235 905	100,0	-	-	-
		Wydatki bieżące, z tego:	235 905	235 905	100,0	235 905	235 905	100,0	-	-	-
		- dotacje na pierwsze wyposażenie w środki obrotowe	235 905	235 905	100,0	235 905	235 905	100,0	-	-	-
750		ADMINISTRACJA PUBLICZNA	123 933 466	119 350 056	96,3	119 184 819	114 601 409	96,2	4 748 647	4 748 647	100,0
	75011	Urzędy Wojewódzkie	11 308 420	11 096 415	98,1	6 763 836	6 551 831	96,9	4 544 584	4 544 584	100,0
		Wydatki bieżące, z tego:	11 308 420	11 096 415	98,1	6 763 836	6 551 831	96,9	4 544 584	4 544 584	100,0

ZESTAWIENIE WYDATKÓW OGÓLEM MIASTA WROCŁAWIA ZA 2004 ROK

- w zł -

Dziiał	Rozdział	Wyszczególnienie	RAZEM			ZADANIA WŁASNE			ZADANIA ZLECONE I POWIERZONE		
			Plan wg uchwały budżetowej (po zmianach) 7+10	Wykonanie za 2004 rok 8+11	% wyk. 5:4	Plan wg uchwały budżetowej (po zmianach) 7	Wykonanie za 2004 rok 8	% wyk. 8:7	Plan wg uchwały budżetowej (po zmianach) 10	Wykonanie za 2004 rok 11	% wyk. 11:10
1	2	3	4	5	6	7	8	9	10	11	12
		- wynagrodzenia osobowe wraz z pochodnymi	9 755 835	9 612 614	98,5	5 594 535	5 451 314	97,4	4 161 300	4 161 300	100,0
		- dodatkiowe wynagrodzenie roczne wraz z pochodnymi	717 905	717 902	100,0	468 632	468 629	100,0	249 273	249 273	100,0
		- pozostałe wydatki bieżące	834 680	765 899	91,8	700 669	631 888	90,2	134 011	134 011	100,0
75020		Starostwa powiatowe	9 519 490	9 127 854	95,9	9 519 490	9 127 854	95,9	-	-	-
		Wydatki bieżące, z tego:	9 519 490	9 127 854	95,9	9 519 490	9 127 854	95,9	-	-	-
		- wynagrodzenia osobowe wraz z pochodnymi	3 271 333	2 952 775	90,3	3 271 333	2 952 775	90,3	-	-	-
		- dodatkiowe wynagrodzenie roczne wraz z pochodnymi	230 487	230 482	100,0	230 487	230 482	100,0	-	-	-
		- pozostałe wydatki bieżące	6 017 670	5 944 597	98,8	6 017 670	5 944 597	98,8	-	-	-
75022		Rady gmin (miast i miast na prawach powiatu)	4 453 524	4 306 542	96,7	4 453 524	4 306 542	96,7	-	-	-
		1. Biuro Rady Miejskiej	2 525 190	2 411 175	95,5	2 525 190	2 411 175	95,5	-	-	-
		Wydatki bieżące, z tego:	2 525 190	2 411 175	95,5	2 525 190	2 411 175	95,5	-	-	-
		- wynagrodzenia osobowe wraz z pochodnymi	936 116	888 748	94,9	936 116	888 748	94,9	-	-	-
		- dodatkiowe wynagrodzenie roczne wraz z pochodnymi	68 224	68 221	100,0	68 224	68 221	100,0	-	-	-
		- pozostałe wydatki bieżące	1 520 850	1 454 206	95,6	1 520 850	1 454 206	95,6	-	-	-
		2. Rady Osiedli	1 928 334	1 895 367	98,3	1 928 334	1 895 367	98,3	-	-	-
		Wydatki bieżące, z tego:	1 928 334	1 895 367	98,3	1 928 334	1 895 367	98,3	-	-	-
		- remonty	331 645	331 564	100,0	331 645	331 564	100,0	-	-	-
		- pozostałe wydatki bieżące	1 596 689	1 563 803	97,9	1 596 689	1 563 803	97,9	-	-	-
75023		Urzędy gmin (miast i miast na prawach powiatu)	80 421 060	80 049 407	99,5	80 421 060	80 049 407	99,5	-	-	-
		Wydatki bieżące, z tego:	80 421 060	80 049 407	99,5	80 421 060	80 049 407	99,5	-	-	-
		- wynagrodzenia osobowe wraz z pochodnymi	62 471 602	62 210 005	99,6	62 471 602	62 210 005	99,6	-	-	-
		- dodatkiowe wynagrodzenie roczne wraz z pochodnymi	4 473 657	4 473 643	100,0	4 473 657	4 473 643	100,0	-	-	-

ZESTAWIENIE WYDATKÓW OGÓLEM MIASTA WROCLAWIA ZA 2004 ROK

- w zł -

Dziiał	Rozdział	Wyszczególnienie	RAZEM			ZADANIA WŁASNE			ZADANIA ZLECONE I POWIERZONE		
			Plan wg uchwały budżetowej (po zmianach) 7+10	Wykonanie za 2004 rok 8+11	% wyk. 5:4	Plan wg uchwały budżetowej (po zmianach)	Wykonanie za 2004 rok	% wyk. 8:7	Plan wg uchwały budżetowej (po zmianach)	Wykonanie za 2004 rok	% wyk. 11:10
1	2	3	4	5	6	7	8	9	10	11	12
		- pozostałe wydatki bieżące	13 475 801	13 365 759	99,2	13 475 801	13 365 759	99,2	-	-	-
	75045	Komisje poborowe	204 163	204 066	100,0	100	3	3,0	204 063	204 063	100,0
		Wydatki bieżące	204 163	204 066	100,0	100	3	3,0	204 063	204 063	100,0
	75095	Pozostała działalność	18 026 809	14 565 772	80,8	18 026 809	14 565 772	80,8	-	-	-
		1. Pozostała działalność	13 383 579	11 008 155	82,3	13 383 579	11 008 155	82,3	-	-	-
		Wydatki bieżące, z tego:	5 004 579	4 673 905	93,4	5 004 579	4 673 905	93,4	-	-	-
		- remonty	2 727 220	2 725 279	99,9	2 727 220	2 725 279	99,9	-	-	-
		- pozostałe wydatki bieżące	2 277 359	1 948 626	85,6	2 277 359	1 948 626	85,6	-	-	-
		Wydatki majątkowe	8 379 000	6 334 250	75,6	8 379 000	6 334 250	75,6	-	-	-
		2. Promocja miasta	3 064 300	2 977 039	97,2	3 064 300	2 977 039	97,2	-	-	-
		Wydatki bieżące, z tego:	3 064 300	2 977 039	97,2	3 064 300	2 977 039	97,2	-	-	-
		- wynagrodzenia osobowe wraz z pochodnymi	4 310	4 308	100,0	4 310	4 308	100,0	-	-	-
		- pozostałe wydatki bieżące	2 669 790	2 582 731	96,7	2 669 790	2 582 731	96,7	-	-	-
		- dotacje dla podmiotów nie zaliczonych do sektora finansów publicznych	390 200	390 000	99,9	390 200	390 000	99,9	-	-	-
		3. Promocja turystyczna miasta	1 118 930	120 835	10,8	1 118 930	120 835	10,8	-	-	-
		Wydatki bieżące, z tego:	1 118 930	120 835	10,8	1 118 930	120 835	10,8	-	-	-
		- dotacje przedmiotowe	122	121	99,2	122	121	99,2	-	-	-
		- pozostałe wydatki bieżące	1 118 808	120 714	10,8	1 118 808	120 714	10,8	-	-	-
		4. Promocja miasta poprzez sport	460 000	459 743	99,9	460 000	459 743	99,9	-	-	-
		Wydatki bieżące, z tego:	460 000	459 743	99,9	460 000	459 743	99,9	-	-	-
		- dotacje dla podmiotów nie zaliczonych do sektora finansów publicznych	411 000	411 000	100,0	411 000	411 000	100,0	-	-	-
		- pozostałe wydatki bieżące	49 000	48 743	99,5	49 000	48 743	99,5	-	-	-
751		URZĘDY NACZELNYCH ORGANÓW WŁADZY PAŃSTWOWEJ, KONTROLI I OCHRONY PRAWA ORAZ SĄDOWNICTWA	1 581 142	1 551 846	98,1	1 581 142	1 551 846	98,1	1 581 142	1 551 846	98,1

ZESTAWIENIE WYDATKÓW OGÓLEM MIASTA WROCŁAWIA ZA 2004 ROK

- w zł -

Dziąt	Rozdąt	Wyszczególnienie	RAZEM			ZADANIA WŁASNE			ZADANIA ZLECONE I POWIERZONE		
			Plan wg uchwały budżetowej (po zmianach) 7+10	Wykonanie za 2004 rok 8+11	% wyk. 5:4	Plan wg uchwały budżetowej (po zmianach)	Wykonanie za 2004 rok	% wyk. 8:7	Plan wg uchwały budżetowej (po zmianach)	Wykonanie za 2004 rok	% wyk. 11:10
1	2	3	4	5	6	7	8	9	10	11	12
	75101	Urzędy naczelnych organów władzy państwowej, kontroli i ochrony prawa	102 761	102 761	100,0	-	-	-	102 761	102 761	100,0
		Wydatki bieżące, z tego:	102 761	102 761	100,0	-	-	-	102 761	102 761	100,0
		- wynagrodzenia osobowe wraz z pochodnymi	64 980	64 980	100,0	-	-	-	64 980	64 980	100,0
		- pozostałe wydatki bieżące	37 781	37 781	100,0	-	-	-	37 781	37 781	100,0
	75108	Wybory do Sejmu i Senatu	738 401	724 645	98,1	-	-	-	738 401	724 645	98,1
		Wydatki bieżące	738 401	724 645	98,1	-	-	-	738 401	724 645	98,1
	75113	Wybory do Parlamentu Europejskiego	739 980	724 440	97,9	-	-	-	739 980	724 440	97,9
		Wydatki bieżące	739 980	724 440	97,9	-	-	-	739 980	724 440	97,9
752		OBRONA NARODOWA	4 500	4 500	100,0	-	-	-	4 500	4 500	100,0
	75212	Pozostałe wydatki obronne	4 500	4 500	100,0	-	-	-	4 500	4 500	100,0
		Wydatki bieżące	4 500	4 500	100,0	-	-	-	4 500	4 500	100,0
754		BEZPIECZEŃSTWO PUBLICZNE I OCHRONA PRZECIWPÓŻAROWA	32 472 242	32 382 173	99,7	13 361 080	13 271 011	99,3	19 111 162	19 111 162	100,0
	75405	Komendy powiatowe Policji	30 000	29 994	100,0	30 000	29 994	100,0	-	-	-
		Wydatki bieżące	30 000	29 994	100,0	30 000	29 994	100,0	-	-	-
	75411	Komendy powiatowe Państwowej Straży Pożarnej	20 463 162	20 463 162	100,0	1 357 500	1 357 500	100,0	19 105 662	19 105 662	100,0
		Wydatki bieżące, z tego:	19 283 162	19 283 162	100,0	177 500	177 500	100,0	19 105 662	19 105 662	100,0
		- wynagrodzenia osobowe wraz z pochodnymi	13 532 539	13 532 539	100,0	-	-	-	13 532 539	13 532 539	100,0
		- dodatkowe wynagrodzenie roczne wraz z pochodnymi	973 664	973 664	100,0	-	-	-	973 664	973 664	100,0
		- pozostałe wydatki bieżące	4 776 959	4 776 959	100,0	177 500	177 500	100,0	4 599 459	4 599 459	100,0
		Wydatki majątkowe	1 180 000	1 180 000	100,0	1 180 000	1 180 000	100,0	-	-	-
	75412	Ochotnicze strażne pożarne	20 000	20 000	100,0	20 000	20 000	100,0	-	-	-
		Wydatki bieżące, z tego:	20 000	20 000	100,0	20 000	20 000	100,0	-	-	-
		- dotacje podmiotowe	20 000	20 000	100,0	20 000	20 000	100,0	-	-	-
	75414	Obrona cywilna	66 174	66 161	100,0	60 674	60 661	100,0	5 500	5 500	100,0
		Wydatki bieżące, z tego:	36 174	36 161	100,0	30 674	30 661	100,0	5 500	5 500	100,0

ZESTAWIENIE WYDATKÓW OGÓLEM MIASTA WROCŁAWIA ZA 2004 ROK

- W zł -

Dziiał	Rozdział	Wyszczególnienie	RAZEM			ZADANIA WŁASNE			ZADANIA ZLECONE I POWIERZONE		
			Plan wg uchwały budżetowej (po zmianach) 7+10	Wykonanie za 2004 rok 8+11	% wyk. 5:4	Plan wg uchwały budżetowej (po zmianach)	Wykonanie za 2004 rok	% wyk. 8:7	Plan wg uchwały budżetowej (po zmianach)	Wykonanie za 2004 rok	% wyk. 11:10
1	2	3	4	5	6	7	8	9	10	11	12
		- remonty	2 712	2 711	100,0	2 712	2 711	100,0	-	-	-
		- pozostałe wydatki bieżące	33 462	33 450	100,0	27 962	27 950	100,0	5 500	5 500	100,0
		Wydatki majątkowe	30 000	30 000	100,0	30 000	30 000	100,0	-	-	-
	75415	Zadania ratownictwa górskiego i wodnego	25 000	25 000	100,0	25 000	25 000	100,0	-	-	-
		Wydatki bieżące, z tego:	25 000	25 000	100,0	25 000	25 000	100,0	-	-	-
		- dotacje dla podmiotów nie zaliczonych do sektora finansów publicznych	25 000	25 000	100,0	25 000	25 000	100,0	-	-	-
	75416	Straż Miejska	10 030 020	10 004 277	99,7	10 030 020	10 004 277	99,7	-	-	-
		Wydatki bieżące, z tego:	9 968 829	9 943 086	99,7	9 968 829	9 943 086	99,7	-	-	-
		- wynagrodzenia osobowe wraz z pochodnymi	8 116 620	8 100 722	99,8	8 116 620	8 100 722	99,8	-	-	-
		- dodatkowe wynagrodzenie roczne wraz z pochodnymi	613 345	613 345	100,0	613 345	613 345	100,0	-	-	-
		- pozostałe wydatki bieżące	1 238 864	1 229 019	99,2	1 238 864	1 229 019	99,2	-	-	-
		Wydatki majątkowe	61 191	61 191	100,0	61 191	61 191	100,0	-	-	-
	75495	Pozostała działalność	1 837 886	1 773 579	96,5	1 837 886	1 773 579	96,5	-	-	-
		Wydatki bieżące, z tego:	682 226	674 223	98,8	682 226	674 223	98,8	-	-	-
		- dotacje dla podmiotów nie zaliczonych do sektora finansów publicznych	90 480	90 480	100,0	90 480	90 480	100,0	-	-	-
		- pozostałe wydatki bieżące	591 746	583 743	98,6	591 746	583 743	98,6	-	-	-
		Wydatki majątkowe	1 155 660	1 099 356	95,1	1 155 660	1 099 356	95,1	-	-	-
756		DOCHODY OD OSÓB PRAWNYCH, OD OSÓB FIZYCZNYCH I OD INNYCH JEDNOSTEK NIEPOSIADAJĄCYCH OSOBOWOŚCI PRAWNEJ ORAZ WYDATKI ZWIĄZANE Z ICH POBOREM	2 709 700	2 572 504	94,9	2 709 700	2 572 504	94,9	-	-	-

ZESTAWIENIE WYDATKÓW OGÓŁEM MIASTA WROCŁAWIA ZA 2004 ROK

- W zł

Dziasta	Rozdział	Wyszczególnienie	RAZEM			ZADANIA WŁASNE			ZADANIA ZLECONE I POWIERZONE		
			Plan wg uchwały budżetowej (po zmianach) 7+10	Wykonanie za 2004 rok 8+11	% wyk. 5:4	Plan wg uchwały budżetowej (po zmianach)	Wykonanie za 2004 rok	% wyk. 8:7	Plan wg uchwały budżetowej (po zmianach)	Wykonanie za 2004 rok	% wyk. 11:10
1	2	3	4	5	6	7	8	9	10	11	12
	75647	Pobór podatków, opłat i niepodatkowych należności budżetowych	2 709 700	2 572 504	94,9	2 709 700	2 572 504	94,9	-	-	-
		Wydatki bieżące	2 709 700	2 572 504	94,9	2 709 700	2 572 504	94,9	-	-	-
757		OBŚLUGA DŁUGU PUBLICZNEGO	44 250 000	42 342 351	95,7	44 250 000	42 342 351	95,7	-	-	-
	75701	Obsługa zadłużenia zagranicznego, należności i innych operacji zagranicznych	2 368 850	2 194 843	92,7	2 368 850	2 194 843	92,7	-	-	-
		Wydatki bieżące	2 368 850	2 194 843	92,7	2 368 850	2 194 843	92,7	-	-	-
	75702	Obsługa papierów wartościowych, kredytów i pożyczek jednostek samorządu terytorialnego	41 881 150	40 147 508	95,9	41 881 150	40 147 508	95,9	-	-	-
		Wydatki bieżące	41 881 150	40 147 508	95,9	41 881 150	40 147 508	95,9	-	-	-
758		RÓŻNE ROZLICZENIA	32 926 574	24 744 412	75,2	32 926 574	24 744 412	75,2	-	-	-
	75814	Różne rozliczenia finansowe	4 747 700	4 747 587	100,0	4 747 700	4 747 587	100,0	-	-	-
		Wydatki majątkowe	4 747 700	4 747 587	100,0	4 747 700	4 747 587	100,0	-	-	-
	75818	Rezerwy ogólne i celowe	8 151 519	-	-	8 151 519	-	-	-	-	-
		1. Rezerwa ogólna	2 372 606	-	-	2 372 606	-	-	-	-	-
		Wydatki bieżące	2 372 606	-	-	2 372 606	-	-	-	-	-
		2. Rezerwa celowa na zmiany organizacyjne w Urzędzie Miejskim	600 000	-	-	600 000	-	-	-	-	-
		Wydatki bieżące	600 000	-	-	600 000	-	-	-	-	-
		3. Rezerwa celowa na zakup i zamiany nieruchomości oraz odszkodowania związane z gospodarką nieruchomościami	4 044 613	-	-	4 044 613	-	-	-	-	-
		Wydatki bieżące	4 044 613	-	-	4 044 613	-	-	-	-	-
		Wydatki majątkowe	1 000 000	-	-	1 000 000	-	-	-	-	-
		4. Rezerwa celowa na zadania współfinansowane ze środków Unii Europejskiej	3 044 613	-	-	3 044 613	-	-	-	-	-
		Wydatki majątkowe	872 000	-	-	872 000	-	-	-	-	-
		Wydatki majątkowe	872 000	-	-	872 000	-	-	-	-	-

ZESTAWIENIE WYDATKÓW OGÓLEM MIASTA WROCŁAWIA ZA 2004 ROK

- w zł -

Dziiał	Rodział	Wyszczególnienie	RAZEM			ZADANIA WŁASNE			ZADANIA ZLECONE I POWIERZONE		
			Plan wg uchwały budżetowej (po zmianach) 7+10	Wykonanie za 2004 rok 8+11	% wyk. 5:4	Plan wg uchwały budżetowej (po zmianach)	Wykonanie za 2004 rok	% wyk. 8:7	Plan wg uchwały budżetowej (po zmianach)	Wykonanie za 2004 rok	% wyk. 11:10
1	2	3	4	5	6	7	8	9	10	11	12
		5. Rezerwa celowa na wsparcie inwestycji na terenie miasta	262 300	-	-	262 300	-	-	-	-	-
	75820	Wydatki majątkowe	262 300	-	-	262 300	-	-	-	-	-
		Prywatyzacja	100 000	69 470	69,5	100 000	69 470	69,5	-	-	-
		Wydatki bieżące	100 000	69 470	69,5	100 000	69 470	69,5	-	-	-
	75832	Część równoważąca subwencji ogólnej dla powiatów	19 927 355	19 927 355	100,0	19 927 355	19 927 355	100,0	-	-	-
		Wydatki bieżące	19 927 355	19 927 355	100,0	19 927 355	19 927 355	100,0	-	-	-
801		OSWIATA I WYCHOWANIE	484 181 671	480 802 983	99,3	483 993 271	480 614 652	99,3	188 400	188 331	100,0
	80101	Szkoły podstawowe	137 065 980	136 607 267	99,7	137 046 580	136 587 936	99,7	19 400	19 331	99,6
		Wydatki bieżące, z tego:	130 223 980	129 798 719	99,7	130 204 580	129 779 388	99,7	19 400	19 331	99,6
		- wynagrodzenia osobowe wraz z pochodnymi	95 399 297	95 094 630	99,7	95 379 897	95 075 299	99,7	19 400	19 331	99,6
		- dodatkowe wynagrodzenie roczne wraz z pochodnymi	7 256 249	7 256 155	100,0	7 256 249	7 256 155	100,0	-	-	-
		- remonty	3 227 975	3 215 775	99,6	3 227 975	3 215 775	99,6	-	-	-
		- dotacje podmiotowe	2 435 000	2 433 244	99,9	2 435 000	2 433 244	99,9	-	-	-
		- pozostałe wydatki bieżące	21 905 459	21 798 915	99,5	21 905 459	21 798 915	99,5	-	-	-
		Wydatki majątkowe	6 842 000	6 808 548	99,5	6 842 000	6 808 548	99,5	-	-	-
	80102	Szkoły podstawowe specjalne	9 687 015	9 334 524	96,4	9 687 015	9 334 524	96,4	-	-	-
		Wydatki bieżące, z tego:	9 687 015	9 334 524	96,4	9 687 015	9 334 524	96,4	-	-	-
		- wynagrodzenia osobowe wraz z pochodnymi	7 453 312	7 200 773	96,6	7 453 312	7 200 773	96,6	-	-	-
		- dodatkowe wynagrodzenie roczne wraz z pochodnymi	571 842	571 828	100,0	571 842	571 828	100,0	-	-	-
		- dotacje podmiotowe	142 400	141 963	99,7	142 400	141 963	99,7	-	-	-
		- pozostałe wydatki bieżące	1 519 461	1 419 960	93,5	1 519 461	1 419 960	93,5	-	-	-
	80104	Przedszkola	75 448 380	75 107 158	99,5	75 448 380	75 107 158	99,5	-	-	-
		Wydatki bieżące, z tego:	75 149 880	74 809 012	99,5	75 149 880	74 809 012	99,5	-	-	-
		- wynagrodzenia osobowe wraz z pochodnymi	51 309 108	51 110 521	99,6	51 309 108	51 110 521	99,6	-	-	-

ZESTAWIENIE WYDATKÓW OGÓLEM MIASTA WROCLAWIA ZA 2004 ROK

- w zł -

Dziiał	Rozdział	Wyszczególnienie	RAZEM			ZADANIA WŁASNE			ZADANIA ZLECONE I POWIERZONE		
			Plan wg uchwały budżetowej (po zmianach) 7+10	Wykonanie za 2004 rok 8+11	% wyk. 5:4	Plan wg uchwały budżetowej (po zmianach)	Wykonanie za 2004 rok	% wyk. 8:7	Plan wg uchwały budżetowej (po zmianach)	Wykonanie za 2004 rok	% wyk. 11:10
1	2	3	4	5	6	7	8	9	10	11	12
		- dodatkové wynagrodzenie roczne wraz z pochodnymi	3 823 060	3 822 830	100,0	3 823 060	3 822 830	100,0	-	-	-
		- remonty	2 785 360	2 774 720	99,6	2 785 360	2 774 720	99,6	-	-	-
		- dotacje podmiotowe	4 917 385	4 914 682	99,9	4 917 385	4 914 682	99,9	-	-	-
		- pozostałe wydatki bieżące	12 314 967	12 186 259	99,0	12 314 967	12 186 259	99,0	-	-	-
		Wydatki majątkowe	298 500	298 146	99,9	298 500	298 146	99,9	-	-	-
	80105	Przedszkola specjalne	903 386	889 810	96,3	903 386	889 810	96,3	-	-	-
		Wydatki bieżące, z tego:	903 386	889 810	96,3	903 386	889 810	96,3	-	-	-
		- wynagrodzenia osobowe wraz z pochodnymi	594 238	582 451	98,0	594 238	582 451	98,0	-	-	-
		- dodatkové wynagrodzenie roczne wraz z pochodnymi	56 895	56 891	100,0	56 895	56 891	100,0	-	-	-
		- dotacje celowe	108 270	108 270	100,0	108 270	108 270	100,0	-	-	-
		- pozostałe wydatki bieżące	143 983	122 198	84,9	143 983	122 198	84,9	-	-	-
	80110	Gimnazja	82 535 566	82 168 859	99,6	82 535 566	82 168 859	99,6	-	-	-
		Wydatki bieżące, z tego:	81 811 766	81 449 275	99,6	81 811 766	81 449 275	99,6	-	-	-
		- wynagrodzenia osobowe wraz z pochodnymi	61 251 898	60 958 139	99,5	61 251 898	60 958 139	99,5	-	-	-
		- dodatkové wynagrodzenie roczne wraz z pochodnymi	4 561 068	4 560 591	100,0	4 561 068	4 560 591	100,0	-	-	-
		- remonty	1 554 015	1 535 722	98,8	1 554 015	1 535 722	98,8	-	-	-
		- dotacje podmiotowe	2 478 000	2 471 462	99,7	2 478 000	2 471 462	99,7	-	-	-
		- pozostałe wydatki bieżące	11 966 785	11 923 361	99,6	11 966 785	11 923 361	99,6	-	-	-
		Wydatki majątkowe	723 800	719 584	99,4	723 800	719 584	99,4	-	-	-
	80111	Gimnazja specjalne	6 364 748	6 158 840	96,8	6 364 748	6 158 840	96,8	-	-	-
		Wydatki bieżące, z tego:	6 364 748	6 158 840	96,8	6 364 748	6 158 840	96,8	-	-	-
		- wynagrodzenia osobowe wraz z pochodnymi	5 088 156	4 908 494	96,5	5 088 156	4 908 494	96,5	-	-	-
		- dodatkové wynagrodzenie roczne wraz z pochodnymi	385 908	385 893	100,0	385 908	385 893	100,0	-	-	-
		- dotacje podmiotowe	169 200	151 296	89,4	169 200	151 296	89,4	-	-	-
		- pozostałe wydatki bieżące	721 484	713 157	98,8	721 484	713 157	98,8	-	-	-

ZESTAWIENIE WYDATKÓW OGÓLEM MIASTA WROCŁAWIA ZA 2004 ROK

- w zł

Dzią	Rozdział	Wyszczególnienie	RAZEM			ZADANIA WŁASNE			ZADANIA ZLECONE I POWIERZONE		
			Plan wg uchwały budżetowej (po zmianach) 7+10	Wykonanie za 2004 rok 8+11	% wyk. 5:4	Plan wg uchwały budżetowej (po zmianach) 7	Wykonanie za 2004 rok	% wyk. 8:7	Plan wg uchwały budżetowej (po zmianach) 10	Wykonanie za 2004 rok	% wyk. 11:10
1	2	3	4	5	6	7	8	9	10	11	12
80113		Dowozenie uczniów do szkół	604 044	585 354	96,9	604 044	585 354	96,9	-	-	-
		Wydatki bieżące	604 044	585 354	96,9	604 044	585 354	96,9	-	-	-
80114		Zespoły obsługi ekonomiczno-administracyjnej szkół	5 225 075	5 220 810	99,9	5 225 075	5 220 810	99,9	-	-	-
		Wydatki bieżące, z tego:	5 182 375	5 178 110	99,9	5 182 375	5 178 110	99,9	-	-	-
		- wynagrodzenia osobowe wraz z pochodnymi	4 211 153	4 209 919	100,0	4 211 153	4 209 919	100,0	-	-	-
		- dodatki wynagrodzenie roczne wraz z pochodnymi	261 635	261 633	100,0	261 635	261 633	100,0	-	-	-
		- pozostałe wydatki bieżące	709 587	706 558	99,6	709 587	706 558	99,6	-	-	-
		Wydatki majątkowe	42 700	42 700	100,0	42 700	42 700	100,0	-	-	-
80120		Licea ogólnokształcące	72 226 033	71 882 153	99,5	72 226 033	71 882 153	99,5	-	-	-
		Wydatki bieżące, z tego:	69 224 573	68 898 351	99,5	69 224 573	68 898 351	99,5	-	-	-
		- wynagrodzenia osobowe wraz z pochodnymi	48 345 021	48 255 745	99,8	48 345 021	48 255 745	99,8	-	-	-
		- dodatki wynagrodzenie roczne wraz z pochodnymi	3 680 100	3 679 610	100,0	3 680 100	3 679 610	100,0	-	-	-
		- remonty	2 073 581	2 070 645	99,9	2 073 581	2 070 645	99,9	-	-	-
		- dotacje podmiotowe	5 121 000	4 957 080	96,8	5 121 000	4 957 080	96,8	-	-	-
		- pozostałe wydatki bieżące	10 004 871	9 935 271	99,3	10 004 871	9 935 271	99,3	-	-	-
		Wydatki majątkowe	3 001 460	2 983 802	99,4	3 001 460	2 983 802	99,4	-	-	-
80121		Licea ogólnokształcące specjalne	540 142	510 368	94,5	540 142	510 368	94,5	-	-	-
		Wydatki bieżące, z tego:	540 142	510 368	94,5	540 142	510 368	94,5	-	-	-
		- wynagrodzenia osobowe wraz z pochodnymi	231 832	209 543	90,4	231 832	209 543	90,4	-	-	-
		- dodatki wynagrodzenie roczne wraz z pochodnymi	18 032	18 032	100,0	18 032	18 032	100,0	-	-	-
		- dotacje podmiotowe	240 000	238 095	99,2	240 000	238 095	99,2	-	-	-
		- pozostałe wydatki bieżące	50 278	44 698	88,9	50 278	44 698	88,9	-	-	-
80123		Licea profilowane	43 655 416	43 487 389	99,6	43 655 416	43 487 389	99,6	-	-	-
		Wydatki bieżące, z tego:	43 655 416	43 487 389	99,6	43 655 416	43 487 389	99,6	-	-	-

ZESTAWIENIE WYDATKÓW OGÓLEM MIASTA WROCŁAWIA ZA 2004 ROK

- w zł -

Dziasta	Rozdział	Wyszczególnienie	RAZEM				ZADANIA WŁASNE				ZADANIA ZLECONE I POWIERZONE			
			Plan wg uchwały budżetowej (po zmianach) 7+10	Wykonanie za 2004 rok 8+11	% wyk. 5:4	Plan wg uchwały budżetowej (po zmianach) 7	Wykonanie za 2004 rok	% wyk. 8:7	Plan wg uchwały budżetowej (po zmianach) 10	Wykonanie za 2004 rok	% wyk. 11:10			
1	2	3	4	5	6	7	8	9	10	11	12			
		- wynagrodzenia osobowe wraz z pochodnymi	32 838 463	32 692 665	99,6	32 838 463	32 692 665	99,6	-	-	-			
		- dodatkiowe wynagrodzenie roczne wraz z pochodnymi	2 656 065	2 655 623	100,0	2 656 065	2 655 623	100,0	-	-	-			
		- remonty	1 018 045	1 013 415	99,5	1 018 045	1 013 415	99,5	-	-	-			
		- dotacje podmiotowe	172 500	172 392	99,9	172 500	172 392	99,9	-	-	-			
		- pozostałe wydatki bieżące	6 970 343	6 953 294	99,8	6 970 343	6 953 294	99,8	-	-	-			
80130		Szkoly zawodowe	30 508 576	30 228 036	99,1	30 508 576	30 228 036	99,1	-	-	-			
		Wydatki bieżące, z tego:	30 503 166	30 222 628	99,1	30 503 166	30 222 628	99,1	-	-	-			
		- wynagrodzenia osobowe wraz z pochodnymi	11 502 176	11 325 499	98,5	11 502 176	11 325 499	98,5	-	-	-			
		- dodatkiowe wynagrodzenie roczne wraz z pochodnymi	912 096	912 084	100,0	912 096	912 084	100,0	-	-	-			
		- remonty	593 000	588 661	99,3	593 000	588 661	99,3	-	-	-			
		- dotacje podmiotowe	14 738 000	14 654 584	99,4	14 738 000	14 654 584	99,4	-	-	-			
		- pozostałe wydatki bieżące	2 757 894	2 741 800	99,4	2 757 894	2 741 800	99,4	-	-	-			
		Wydatki majątkowe	5 410	5 408	100,0	5 410	5 408	100,0	-	-	-			
80132		Szkoly artystyczne	1 699 426	1 699 296	100,0	1 699 426	1 699 296	100,0	-	-	-			
		Wydatki bieżące, z tego:	1 699 426	1 699 296	100,0	1 699 426	1 699 296	100,0	-	-	-			
		- wynagrodzenia osobowe wraz z pochodnymi	1 285 824	1 285 721	100,0	1 285 824	1 285 721	100,0	-	-	-			
		- dodatkiowe wynagrodzenie roczne wraz z pochodnymi	97 747	97 745	100,0	97 747	97 745	100,0	-	-	-			
		- remonty	10 000	10 000	100,0	10 000	10 000	100,0	-	-	-			
		- pozostałe wydatki bieżące	305 855	305 830	100,0	305 855	305 830	100,0	-	-	-			
80134		Szkoly zawodowe specjalne	3 952 466	3 847 382	97,3	3 952 466	3 847 382	97,3	-	-	-			
		Wydatki bieżące, z tego:	3 952 466	3 847 382	97,3	3 952 466	3 847 382	97,3	-	-	-			
		- wynagrodzenia osobowe wraz z pochodnymi	2 130 112	2 109 816	99,0	2 130 112	2 109 816	99,0	-	-	-			
		- dodatkiowe wynagrodzenie roczne wraz z pochodnymi	160 297	160 293	100,0	160 297	160 293	100,0	-	-	-			
		- dotacje podmiotowe	1 320 400	1 271 135	96,3	1 320 400	1 271 135	96,3	-	-	-			

ZESTAWIENIE WYDATKÓW OGÓLEM MIASTA WROCŁAWIA ZA 2004 ROK

- w zł -

Dziiał	Rozdział	Wyszczególnienie	RAZEM			ZADANIA WŁASNE			ZADANIA ZLECONE I POWIERZONE		
			Plan wg uchwały budżetowej (po zmianach) 7+10	Wykonanie za 2004 rok 8+11	% wyk. 5:4	Plan wg uchwały budżetowej (po zmianach) 7	Wykonanie za 2004 rok	% wyk. 8:7	Plan wg uchwały budżetowej (po zmianach) 10	Wykonanie za 2004 rok	% wyk. 11:10
1	2	3	4	5	6	7	8	9	10	11	12
		- pozostałe wydatki bieżące	341 657	306 138	89,6	341 657	306 138	89,6	-	-	-
80140		Centra kształcenia ustawicznego i praktycznego oraz ośrodki dokształcania zawodowego	5 935 670	5 910 936	99,6	5 935 670	5 910 936	99,6	-	-	-
		Wydatki bieżące, z tego:	3 685 670	3 668 281	99,5	3 685 670	3 668 281	99,5	-	-	-
		- wynagrodzenia osobowe wraz z pochodnymi	2 628 097	2 623 914	99,8	2 628 097	2 623 914	99,8	-	-	-
		- dotatkowe wynagrodzenie roczne wraz z pochodnymi	197 485	197 484	100,0	197 485	197 484	100,0	-	-	-
		- remonty	5 000	5 000	100,0	5 000	5 000	100,0	-	-	-
		- pozostałe wydatki bieżące	855 088	841 883	98,5	855 088	841 883	98,5	-	-	-
		Wydatki majątkowe	2 250 000	2 242 655	99,7	2 250 000	2 242 655	99,7	-	-	-
80146		Dokształcanie i doskonalenie nauczycieli	3 010 118	2 870 061	95,3	3 010 118	2 870 061	95,3	-	-	-
		Wydatki bieżące, z tego:	2 320 118	2 218 149	95,6	2 320 118	2 218 149	95,6	-	-	-
		- wynagrodzenia osobowe wraz z pochodnymi	1 695 827	1 643 993	96,9	1 695 827	1 643 993	96,9	-	-	-
		- dotatkowe wynagrodzenie roczne wraz z pochodnymi	119 310	119 271	100,0	119 310	119 271	100,0	-	-	-
		- pozostałe wydatki bieżące	504 981	454 885	90,1	504 981	454 885	90,1	-	-	-
80195		Wydatki majątkowe	690 000	651 912	94,5	690 000	651 912	94,5	-	-	-
		Pozostała działalność	4 819 630	4 314 740	89,5	4 650 630	4 145 740	89,1	169 000	169 000	100,0
		Wydatki bieżące, z tego:	4 819 630	4 314 740	89,5	4 650 630	4 145 740	89,1	169 000	169 000	100,0
		- dotacje podmiotowe	2 000	2 000	100,0	2 000	2 000	100,0	-	-	-
		- dotacje dla podmiotów nie zaliczonych do sektora finansów publicznych	698 000	694 005	99,4	698 000	694 005	99,4	-	-	-
		- pozostałe wydatki bieżące	4 119 630	3 618 735	87,8	3 950 630	3 449 735	87,3	169 000	169 000	100,0
851		OCHRONA ZDROWIA	20 659 477	20 625 220	99,8	20 371 030	20 336 890	99,8	288 447	288 330	100,0
85121		Lecznictwo ambulatoryjne	6 629 650	6 612 950	99,7	6 629 650	6 612 950	99,7	-	-	-
		Wydatki bieżące, z tego:	3 843 310	3 842 400	100,0	3 843 310	3 842 400	100,0	-	-	-
		- remonty	567 500	567 462	100,0	567 500	567 462	100,0	-	-	-

ZESTAWIENIE WYDATKÓW OGÓLEM MIASTA WROCŁAWIA ZA 2004 ROK

- w zł -

Dziasta	Rozdział	Wyszczególnienie	RAZEM				ZADANIA WŁASNE				ZADANIA ZLECONE I POWIERZONE			
			Plan wg uchwały budżetowej (po zmianach) 7+10	Wykonanie za 2004 rok 8+11	% wyk. 5:4	Plan wg uchwały budżetowej (po zmianach)	Wykonanie za 2004 rok	% wyk. 8:7	Plan wg uchwały budżetowej (po zmianach)	Wykonanie za 2004 rok	% wyk. 11:10			
1	2	3	4	5	6	7	8	9	10	11	12			
		- pozostałe wydatki bieżące	3 275 810	3 274 938	100,0	3 275 810	3 274 938	100,0	-	-	-			
		Wydatki majątkowe	2 786 340	2 770 550	99,4	2 786 340	2 770 550	99,4	-	-	-			
85141		Ratownictwo medyczne	89 885	89 885	100,0	-	-	-	89 885	89 885	100,0			
		Wydatki bieżące	89 885	89 885	100,0	-	-	-	89 885	89 885	100,0			
85149		Programy profilaktyki zdrowotnej	2 339 000	2 328 209	99,5	2 339 000	2 328 209	99,5	-	-	-			
		1. Program profilaktyki zdrowotnej	2 334 000	2 323 209	99,5	2 334 000	2 323 209	99,5	-	-	-			
		Wydatki bieżące, z tego:	2 334 000	2 323 209	99,5	2 334 000	2 323 209	99,5	-	-	-			
		- dotacje dla podmiotów nie zaliczonych do sektora finansów publicznych	127 250	127 100	99,9	127 250	127 100	99,9	-	-	-			
		* pozostałe wydatki bieżące	2 206 750	2 196 109	99,5	2 206 750	2 196 109	99,5	-	-	-			
		2. Zadania realizowane przez Rząd Osiedli	5 000	5 000	100,0	5 000	5 000	100,0	-	-	-			
		Wydatki bieżące	5 000	5 000	100,0	5 000	5 000	100,0	-	-	-			
85152		Zapobieganie i zwalczanie AIDS	64 500	59 344	92,0	64 500	59 344	92,0	-	-	-			
		Wydatki bieżące, z tego:	64 500	59 344	92,0	64 500	59 344	92,0	-	-	-			
		- dotacje dla podmiotów nie zaliczonych do sektora finansów publicznych	31 400	27 310	87,0	31 400	27 310	87,0	-	-	-			
		- pozostałe wydatki bieżące	33 100	32 034	96,8	33 100	32 034	96,8	-	-	-			
85153		Zwalczanie narkomanii	191 400	189 916	99,2	191 400	189 916	99,2	-	-	-			
		Wydatki bieżące, z tego:	191 400	189 916	99,2	191 400	189 916	99,2	-	-	-			
		- dotacje dla podmiotów nie zaliczonych do sektora finansów publicznych	148 300	147 690	99,6	148 300	147 690	99,6	-	-	-			
		- pozostałe wydatki bieżące	43 100	42 226	98,0	43 100	42 226	98,0	-	-	-			
85154		Przeciwdziałanie alkoholizmowi	10 866 480	10 866 471	100,0	10 866 480	10 866 471	100,0	-	-	-			
		1. Przeciwdziałanie alkoholizmowi	10 821 250	10 821 312	100,0	10 821 250	10 821 312	100,0	-	-	-			
		Wydatki bieżące, z tego:	9 821 250	9 821 312	100,0	9 821 250	9 821 312	100,0	-	-	-			
		- dotacje podmiotowe	12 900	12 900	100,0	12 900	12 900	100,0	-	-	-			

ZESTAWIENIE WYDATKÓW OGÓLEM MIASTA WROCŁAWIA ZA 2004 ROK

- w zł -

Dziiał	Rozdział	Wyszczególnienie	RAZEM				ZADANIA WŁASNE				ZADANIA ZLECONE I POWIERZONE			
			Plan wg uchwały budżetowej (po zmianach) 7+10	Wykonanie za 2004 rok 8+11	% wyk. 5:4	Plan wg uchwały budżetowej (po zmianach)	Wykonanie za 2004 rok	% wyk. 8:7	Plan wg uchwały budżetowej (po zmianach)	Wykonanie za 2004 rok	% wyk. 11:10	Plan wg uchwały budżetowej (po zmianach)	Wykonanie za 2004 rok	% wyk. 11:10
1	2	3	4	5	6	7	8	9	10	11	12			
		- dotacje dla podmiotów nie zaliczonych do sektora finansów publicznych	6 000 000	6 000 000	100,0	6 000 000	6 000 000	100,0	-	-	-			
		- pozostałe wydatki bieżące	3 808 350	3 808 412	100,0	3 808 350	3 808 412	100,0	-	-	-			
		Wydatki majątkowe	1 000 000	1 000 000	100,0	1 000 000	1 000 000	100,0	-	-	-			
		2. Zadania realizowane przez Rady Osiedli	45 230	45 159	99,8	45 230	45 159	99,8	-	-	-			
		Wydatki bieżące	45 230	45 159	99,8	45 230	45 159	99,8	-	-	-			
	85156	Składki na ubezpieczenie zdrowotne oraz świadczenia dla osób nie objętych obowiązkiem ubezpieczenia zdrowotnego	188 962	188 845	99,9	-	-	-	188 962	188 845	99,9			
		Wydatki bieżące, z tego:	188 962	188 845	99,9	-	-	-	188 962	188 845	99,9			
		- dotacje dla podmiotów nie zaliczonych do sektora finansów publicznych	24 388	24 388	100,0	-	-	-	24 388	24 388	100,0			
		- pozostałe wydatki bieżące	164 574	164 457	99,9	-	-	-	164 574	164 457	99,9			
	85158	Izby wytrzeźwień	180 000	180 000	100,0	180 000	180 000	100,0	-	-	-			
		Wydatki bieżące, z tego:	180 000	180 000	100,0	180 000	180 000	100,0	-	-	-			
		- dotacje przedmiotowe	180 000	180 000	100,0	180 000	180 000	100,0	-	-	-			
	85195	Pozostała działalność	109 600	109 600	100,0	100 000	100 000	100,0	9 600	9 600	100,0			
		Wydatki bieżące	109 600	109 600	100,0	100 000	100 000	100,0	9 600	9 600	100,0			
852		POMOC SPOLECZNA	160 819 997	160 602 630	99,9	105 033 037	104 844 285	99,8	55 786 960	55 758 345	99,9			
	85201	Placówki opiekuńczo-wychowawcze	12 458 261	12 387 781	99,4	12 458 261	12 387 781	99,4	-	-	-			
		Wydatki bieżące, z tego:	12 458 261	12 387 781	99,4	12 458 261	12 387 781	99,4	-	-	-			
		- wynagrodzenia osobowe wraz z pochodnymi	6 332 840	6 330 975	100,0	6 332 840	6 330 975	100,0	-	-	-			
		- dotatkowe wynagrodzenie roczne wraz z pochodnymi	467 659	467 656	100,0	467 659	467 656	100,0	-	-	-			

ZESTAWIENIE WYDATKÓW OGÓLEM MIASTA WROCŁAWIA ZA 2004 ROK

- w zł -

Dziiał	Rozdział	Wyszczególnienie	RAZEM			ZADANIA WŁASNE			ZADANIA ZLECONE I POWIERZONE		
			Plan wg uchwały budżetowej (po zmianach) 7+10	Wykonanie za 2004 rok 8+11	% wyk. 5:4	Plan wg uchwały budżetowej (po zmianach)	Wykonanie za 2004 rok	% wyk. 8:7	Plan wg uchwały budżetowej (po zmianach)	Wykonanie za 2004 rok	% wyk. 11:10
1	2	3	4	5	6	7	8	9	10	11	12
		- dotacje dla podmiotów nie zaliczonych do sektora finansów publicznych	1 334 900	1 304 641	97,7	1 334 900	1 304 641	97,7	-	-	-
		- remonty	168 730	163 980	97,2	168 730	163 980	97,2	-	-	-
		- pozostałe wydatki bieżące	4 154 132	4 120 529	99,2	4 154 132	4 120 529	99,2	-	-	-
85202		Doręczenie pomocy społecznej	21 359 671	21 253 862	99,5	21 359 671	21 253 862	99,5	-	-	-
		Wydatki bieżące, z tego:	18 327 315	18 303 397	99,9	18 327 315	18 303 397	99,9	-	-	-
		- wynagrodzenia osobowe wraz z pochodnymi	8 567 840	8 567 840	100,0	8 567 840	8 567 840	100,0	-	-	-
		- dodatkowe wynagrodzenie roczne wraz z pochodnymi	704 468	704 468	100,0	704 468	704 468	100,0	-	-	-
		- dotacje dla podmiotów nie zaliczonych do sektora finansów publicznych	4 472 175	4 464 249	99,8	4 472 175	4 464 249	99,8	-	-	-
		- remonty	429 427	429 427	100,0	429 427	429 427	100,0	-	-	-
		- pozostałe wydatki bieżące	4 153 405	4 137 413	99,6	4 153 405	4 137 413	99,6	-	-	-
		Wydatki majątkowe	3 032 356	2 950 465	97,3	3 032 356	2 950 465	97,3	-	-	-
85203		Ośrodki wsparcia	3 248 113	3 247 904	100,0	3 048 113	3 047 904	100,0	200 000	200 000	100,0
		Wydatki bieżące, z tego:	3 248 113	3 247 904	100,0	3 048 113	3 047 904	100,0	200 000	200 000	100,0
		- wynagrodzenia osobowe wraz z pochodnymi	2 462 015	2 462 015	100,0	2 395 816	2 395 816	100,0	66 199	66 199	100,0
		- dodatkowe wynagrodzenie roczne wraz z pochodnymi	173 839	173 838	100,0	167 797	167 796	100,0	6 042	6 042	100,0
		- remonty	125 095	125 062	100,0	125 095	125 062	100,0	-	-	-
		- pozostałe wydatki bieżące	487 164	486 989	100,0	359 405	359 230	100,0	127 759	127 759	100,0
85204		Rodziny zastępcze	8 390 931	8 389 390	100,0	8 390 931	8 389 380	100,0	-	-	-
		Wydatki bieżące	8 390 931	8 389 390	100,0	8 390 931	8 389 380	100,0	-	-	-
85212		Świadczenia rodzinne oraz składki na ubezpieczenia emerytalne i rentowe z ubezpieczenia społecznego	44 179 338	44 178 873	100,0	277 560	277 557	100,0	43 901 778	43 901 316	100,0
		Wydatki bieżące, z tego:	43 892 738	43 892 277	100,0	133 090	133 090	100,0	43 759 648	43 759 187	100,0

ZESTAWIENIE WYDATKÓW OGÓLEM MIASTA WROCŁAWIA ZA 2004 ROK

- w zł -

Dziiał	Rozdział	Wyszczególnienie	RAZEM			ZADANIA WŁASNE			ZADANIA ZLECONE I POWIERZONE		
			Plan wg uchwały budżetowej (po zmianach) 7+10	Wykonanie za 2004 rok 8+11	% wyk. 5:4	Plan wg uchwały budżetowej (po zmianach)	Wykonanie za 2004 rok	% wyk. 8:7	Plan wg uchwały budżetowej (po zmianach)	Wykonanie za 2004 rok	% wyk. 11:10
1	2	3	4	5	6	7	8	9	10	11	12
		- wynagrodzenia osobowe wraz z pochodnymi	550 746	550 746	100,0	-	-	-	550 746	550 746	100,0
		- pozostałe wydatki bieżące	43 341 992	43 341 531	100,0	133 090	133 090	100,0	43 208 902	43 208 441	100,0
		Wydatki majątkowe	286 600	286 596	100,0	144 470	144 467	100,0	142 130	142 129	100,0
85213		Składki na ubezpieczenie zdrowotne opłacane za osoby pobierające niektóre świadczenia z pomocy społecznej oraz niektóre świadczenia rodzinne	662 928	661 966	99,9	-	-	-	662 928	661 966	99,9
		Wydatki bieżące	662 928	661 966	99,9	-	-	-	662 928	661 966	99,9
85214		Zasłki i pomoc w naturze oraz składki na ubezpieczenia społeczne	22 957 264	22 930 072	99,9	15 151 264	15 151 263	100,0	7 806 000	7 778 809	99,7
		Wydatki bieżące	22 957 264	22 930 072	99,9	15 151 264	15 151 263	100,0	7 806 000	7 778 809	99,7
85215		Dodatki mieszkaniowe	21 154 700	21 154 154	100,0	21 154 700	21 154 154	100,0	-	-	-
		Wydatki bieżące	21 154 700	21 154 154	100,0	21 154 700	21 154 154	100,0	-	-	-
85216		Zasłki rodzinne, pielęgnacyjne i wychowawcze	270 915	270 915	100,0	-	-	-	270 915	270 915	100,0
		Wydatki bieżące	270 915	270 915	100,0	-	-	-	270 915	270 915	100,0
85219		Ośrodki pomocy społecznej	21 061 587	21 057 325	100,0	18 926 897	18 922 635	100,0	2 134 690	2 134 690	100,0
		Wydatki bieżące, z tego:	20 300 731	20 296 528	100,0	18 166 041	18 161 838	100,0	2 134 690	2 134 690	100,0
		- wynagrodzenia osobowe wraz z pochodnymi	15 758 447	15 758 447	100,0	14 234 615	14 234 615	100,0	1 523 832	1 523 832	100,0
		- dodatkowe wynagrodzenie roczne wraz z pochodnymi	1 087 476	1 087 475	100,0	720 776	720 775	100,0	366 700	366 700	100,0
		- remonty	49 500	49 494	100,0	49 500	49 494	100,0	-	-	-
		- pozostałe wydatki bieżące	3 405 308	3 401 112	99,9	3 161 150	3 156 954	99,9	244 158	244 158	100,0
		Wydatki majątkowe	760 856	760 797	100,0	760 856	760 797	100,0	-	-	-
85220		Jednostki specjalistycznego poradnictwa, mieszkania chronione i ośrodki interwencji kryzysowej	92 900	92 900	100,0	92 900	92 900	100,0	-	-	-
		Wydatki bieżące, z tego:	92 900	92 900	100,0	92 900	92 900	100,0	-	-	-

ZESTAWIENIE WYDATKÓW OGÓLEM MIASTA WROCŁAWIA ZA 2004 ROK

- w zł -

Dziął	Rozdział	Wyszczególnienie	RAZEM			ZADANIA WŁASNE			ZADANIA ZLECONE I POWIERZONE		
			Plan wg uchwały budżetowej (po zmianach) 7+10	Wykonanie za 2004 rok 8+11	% wyk. 5:4	Plan wg uchwały budżetowej (po zmianach) 7	Wykonanie za 2004 rok	% wyk. 8:7	Plan wg uchwały budżetowej (po zmianach) 10	Wykonanie za 2004 rok	% wyk. 11:10
1	2	3	4	5	6	7	8	9	10	11	12
		- dotacje dla podmiotów nie zaliczonych do sektora finansów publicznych	92 900	92 900	100,0	92 900	92 900	100,0	-	-	-
	85226	Ośrodki adopcyjno-opiekuńcze	676 740	671 049	99,2	676 740	671 049	99,2	-	-	-
		Wydatki bieżące, z tego:	676 740	671 049	99,2	676 740	671 049	99,2	-	-	-
		- wynagrodzenia osobowe wraz z pochodnymi	454 333	454 332	100,0	454 333	454 332	100,0	-	-	-
		- dodatkiowe wynagrodzenie roczne wraz z pochodnymi	32 217	32 217	100,0	32 217	32 217	100,0	-	-	-
		- dotacje dla podmiotów nie zaliczonych do sektora finansów publicznych	108 100	102 588	94,9	108 100	102 588	94,9	-	-	-
		- pozostałe wydatki bieżące	82 090	81 912	99,8	82 090	81 912	99,8	-	-	-
	85228	Usługi opiekuńcze i specjalistyczne usługi opiekuńcze	4 306 649	4 306 449	100,0	3 496 000	3 495 800	100,0	810 649	810 649	100,0
		Wydatki bieżące	4 306 649	4 306 449	100,0	3 496 000	3 495 800	100,0	810 649	810 649	100,0
853		POZOSTAŁE ZADANIA W ZAKRESIE POLITYKI SPOŁECZNEJ	16 046 120	15 648 455	97,5	15 376 633	14 979 042	97,4	669 487	669 413	100,0
	85305	Złobki	8 200 500	8 200 500	100,0	8 200 500	8 200 500	100,0	-	-	-
		Wydatki bieżące, z tego:	8 200 500	8 200 500	100,0	8 200 500	8 200 500	100,0	-	-	-
		- dotacje dla podmiotów nie zaliczonych do sektora finansów publicznych	550 200	550 200	100,0	550 200	550 200	100,0	-	-	-
		- pozostałe wydatki bieżące	7 650 300	7 650 300	100,0	7 650 300	7 650 300	100,0	-	-	-
	85321	Zespoły do spraw orzekania o niepełnosprawności	612 700	612 626	100,0	-	-	-	612 700	612 626	100,0
		Wydatki bieżące, z tego:	592 700	592 668	100,0	-	-	-	592 700	592 668	100,0
		- wynagrodzenia osobowe wraz z pochodnymi	261 132	261 132	100,0	-	-	-	261 132	261 132	100,0
		- dodatkiowe wynagrodzenie roczne wraz z pochodnymi	19 349	19 318	99,8	-	-	-	19 349	19 318	99,8
		- pozostałe wydatki bieżące	312 219	312 218	100,0	-	-	-	312 219	312 218	100,0

ZESTAWIENIE WYDATKÓW OGÓLEM MIASTA WROCŁAWIA ZA 2004 ROK

- w zł -

Dziąt	Rozdział	Wyszczególnienie	RAZEM			ZADANIA WŁASNE			ZADANIA ZLECONE I POWIERZONE		
			Plan wg uchwały budżetowej (po zmianach) 7+10	Wykonanie za 2004 rok 8+11	% wyk. 5:4	Plan wg uchwały budżetowej (po zmianach)	Wykonanie za 2004 rok	% wyk. 8:7	Plan wg uchwały budżetowej (po zmianach)	Wykonanie za 2004 rok	% wyk. 11:10
1	2	3	4	5	6	7	8	9	10	11	12
		Wydatki majątkowe	20 000	19 958	99,8	-	-	-	20 000	19 958	99,8
	85333	Powiatowe urzędy pracy	3 000 000	3 000 000	100,0	3 000 000	3 000 000	100,0	-	-	-
		Wydatki bieżące, z tego:	3 000 000	3 000 000	100,0	3 000 000	3 000 000	100,0	-	-	-
		- dotacje celowe	3 000 000	3 000 000	100,0	3 000 000	3 000 000	100,0	-	-	-
	85334	Pomoc dla repatriantów	41 787	41 787	100,0	-	-	-	41 787	41 787	100,0
		Wydatki bieżące	41 787	41 787	100,0	-	-	-	41 787	41 787	100,0
	85346	Dokształcanie i doskonalenie nauczycieli	31 500	26 314	83,5	31 500	26 314	83,5	-	-	-
		Wydatki bieżące	31 500	26 314	83,5	31 500	26 314	83,5	-	-	-
	85395	Pozostała działalność	4 159 633	3 767 228	90,6	4 144 633	3 752 228	90,5	15 000	15 000	100,0
		1. Pozostała działalność	4 038 833	3 647 460	90,3	4 023 833	3 632 460	90,3	15 000	15 000	100,0
		Wydatki bieżące, z tego:	3 818 833	3 427 460	89,8	3 803 833	3 412 460	89,7	15 000	15 000	100,0
		- dotacje podmiotowe	61 500	51 500	83,7	61 500	51 500	83,7	-	-	-
		- dotacje dla podmiotów nie zaliczonych do sektora finansów publicznych	3 498 500	3 134 992	89,6	3 498 500	3 134 992	89,6	-	-	-
		- pozostałe wydatki bieżące	258 833	240 968	93,1	243 833	225 968	92,7	15 000	15 000	100,0
		Wydatki majątkowe	220 000	220 000	100,0	220 000	220 000	100,0	-	-	-
		2. Zadania realizowane przez Rady Osiedli	120 800	119 768	99,1	120 800	119 768	99,1	-	-	-
		Wydatki bieżące	120 800	119 768	99,1	120 800	119 768	99,1	-	-	-
854		EDUKACYJNA OPIEKA WYCHOWAWCZA	45 995 882	45 408 390	98,7	45 995 882	45 408 390	98,7	-	-	-
	85401	Świetlice szkolne	12 305 468	12 137 884	98,6	12 305 468	12 137 884	98,6	-	-	-
		Wydatki bieżące, z tego:	12 305 468	12 137 884	98,6	12 305 468	12 137 884	98,6	-	-	-
		- wynagrodzenia osobowe wraz z pochodnymi	9 377 802	9 263 231	98,8	9 377 802	9 263 231	98,8	-	-	-
		- dodatkowe wynagrodzenie roczne wraz z pochodnymi	704 858	704 701	100,0	704 858	704 701	100,0	-	-	-
		- pozostałe wydatki bieżące	2 222 808	2 169 952	97,6	2 222 808	2 169 952	97,6	-	-	-
	85402	Specjalne ośrodki wychowawcze	899 000	896 280	99,7	899 000	896 280	99,7	-	-	-
		Wydatki bieżące, z tego:	899 000	896 280	99,7	899 000	896 280	99,7	-	-	-

ZESTAWIENIE WYDATKÓW OGÓLEM MIASTA WROCŁAWIA ZA 2004 ROK

- w zł -

Dziiał	Rozdział	Wyszczególnienie	RAZEM			ZADANIA WŁASNE			ZADANIA ZLECONE I POWIERZONE		
			Plan wg uchwały budżetowej (po zmianach) 7+10	Wykonanie za 2004 rok 8+11	% wyk. 5:4	Plan wg uchwały budżetowej (po zmianach)	Wykonanie za 2004 rok	% wyk. 8:7	Plan wg uchwały budżetowej (po zmianach)	Wykonanie za 2004 rok	% wyk. 11:10
1	2	3	4	5	6	7	8	9	10	11	12
		- dotacje podmiotowe	899 000	896 280	99,7	899 000	896 280	99,7	-	-	-
85403		Specjalne ośrodki szkolno-wychowawcze	9 247 202	9 133 221	98,8	9 247 202	9 133 221	98,8	-	-	-
		Wydatki bieżące, z tego:	8 677 202	8 565 321	98,7	8 677 202	8 565 321	98,7	-	-	-
		- wynagrodzenia osobowe wraz z pochodnymi	4 592 412	4 564 526	99,4	4 592 412	4 564 526	99,4	-	-	-
		- dodatkiowe wynagrodzenie roczne wraz z pochodnymi	368 868	368 845	100,0	368 868	368 845	100,0	-	-	-
		- remonty	322 895	315 143	97,6	322 895	315 143	97,6	-	-	-
		- dotacje podmiotowe	1 517 000	1 512 280	99,7	1 517 000	1 512 280	99,7	-	-	-
		- pozostałe wydatki bieżące	1 876 027	1 804 527	96,2	1 876 027	1 804 527	96,2	-	-	-
		Wydatki majątkowe	570 000	567 900	99,6	570 000	567 900	99,6	-	-	-
85406		Poradnie psychologiczno-pedagogiczne, w tym poradnie specjalistyczne	5 951 812	5 904 197	99,2	5 951 812	5 904 197	99,2	-	-	-
		Wydatki bieżące, z tego:	5 461 812	5 414 257	99,1	5 461 812	5 414 257	99,1	-	-	-
		- wynagrodzenia osobowe wraz z pochodnymi	4 270 763	4 254 823	99,6	4 270 763	4 254 823	99,6	-	-	-
		- dodatkiowe wynagrodzenie roczne wraz z pochodnymi	324 255	324 248	100,0	324 255	324 248	100,0	-	-	-
		- remonty	172 000	155 294	90,3	172 000	155 294	90,3	-	-	-
		- dotacje podmiotowe	12 000	9 614	80,1	12 000	9 614	80,1	-	-	-
		- pozostałe wydatki bieżące	682 794	670 278	98,2	682 794	670 278	98,2	-	-	-
		Wydatki majątkowe	490 000	489 940	100,0	490 000	489 940	100,0	-	-	-
85407		Placówki wychowania pozaszkolnego	6 827 496	6 801 039	99,6	6 827 496	6 801 039	99,6	-	-	-
		Wydatki bieżące, z tego:	6 827 496	6 801 039	99,6	6 827 496	6 801 039	99,6	-	-	-
		- wynagrodzenia osobowe wraz z pochodnymi	4 711 882	4 697 418	99,7	4 711 882	4 697 418	99,7	-	-	-
		- dodatkiowe wynagrodzenie roczne wraz z pochodnymi	363 534	363 527	100,0	363 534	363 527	100,0	-	-	-
		- remonty	655 400	650 123	99,2	655 400	650 123	99,2	-	-	-
		- dotacje podmiotowe	1 000	325	32,5	1 000	325	32,5	-	-	-

ZESTAWIENIE WYDATKÓW OGÓLEM MIASTA WROCŁAWIA ZA 2004 ROK

- w zł

Dziasta	Rozdział	Wyszczególnienie	RAZEM				ZADANIA WŁASNE				ZADANIA ZLECONE I POWIERZONE			
			Plan wg uchwały budżetowej (po zmianach) 7+10	Wykonanie za 2004 rok 8+11	% wyk. 5:4	Plan wg uchwały budżetowej (po zmianach)	Wykonanie za 2004 rok	% wyk. 8:7	Plan wg uchwały budżetowej (po zmianach)	Wykonanie za 2004 rok	% wyk. 11:10			
1	2	3	4	5	6	7	8	9	10	11	12			
		- pozostałe wydatki bieżące	1 095 680	1 089 646	99,4	1 095 680	1 089 646	99,4	-	-	-			
85410		Internaty i bursy szkolne	5 539 302	5 473 014	98,8	5 539 302	5 473 014	98,8	-	-	-			
		Wydatki bieżące, z tego:	5 539 302	5 473 014	98,8	5 539 302	5 473 014	98,8	-	-	-			
		- wynagrodzenia osobowe wraz z pochodnymi	1 849 309	1 824 269	98,6	1 849 309	1 824 269	98,6	-	-	-			
		- dodatkowe wynagrodzenie roczne wraz z pochodnymi	146 692	146 565	99,9	146 692	146 565	99,9	-	-	-			
		- remonty	104 500	100 283	96,0	104 500	100 283	96,0	-	-	-			
		- dotacje podmiotowe	2 456 000	2 430 410	99,0	2 456 000	2 430 410	99,0	-	-	-			
		- pozostałe wydatki bieżące	982 801	971 487	98,8	982 801	971 487	98,8	-	-	-			
85412		Kolonie i obozy oraz inne formy wypoczynku dzieci i młodzieży szkolnej	266 904	261 004	97,8	266 904	261 004	97,8	-	-	-			
		Wydatki bieżące	266 904	261 004	97,8	266 904	261 004	97,8	-	-	-			
85415		Pomoc materialna dla uczniów	579 560	579 486	100,0	579 560	579 486	100,0	-	-	-			
		Wydatki bieżące	579 560	579 486	100,0	579 560	579 486	100,0	-	-	-			
85417		Szkolne schroniska młodzieżowe	253 237	251 752	99,4	253 237	251 752	99,4	-	-	-			
		Wydatki bieżące, z tego:	253 237	251 752	99,4	253 237	251 752	99,4	-	-	-			
		- wynagrodzenia osobowe wraz z pochodnymi	197 217	195 734	99,2	197 217	195 734	99,2	-	-	-			
		- dodatkowe wynagrodzenie roczne wraz z pochodnymi	15 505	15 504	100,0	15 505	15 504	100,0	-	-	-			
		- pozostałe wydatki bieżące	40 515	40 514	100,0	40 515	40 514	100,0	-	-	-			
85419		Ośrodki rewalidacyjno-wychowawcze	671 000	670 254	99,9	671 000	670 254	99,9	-	-	-			
		Wydatki bieżące, z tego:	671 000	670 254	99,9	671 000	670 254	99,9	-	-	-			
		- dotacje podmiotowe	671 000	670 254	99,9	671 000	670 254	99,9	-	-	-			
85420		Młodzieżowe ośrodki wychowawcze	1 977 342	1 968 777	99,6	1 977 342	1 968 777	99,6	-	-	-			
		Wydatki bieżące, z tego:	1 977 342	1 968 777	99,6	1 977 342	1 968 777	99,6	-	-	-			
		- wynagrodzenia osobowe wraz z pochodnymi	1 401 902	1 394 255	99,5	1 401 902	1 394 255	99,5	-	-	-			
		- dodatkowe wynagrodzenie roczne wraz z pochodnymi	110 962	110 962	100,0	110 962	110 962	100,0	-	-	-			

ZESTAWIENIE WYDATKÓW OGÓLEM MIASTA WROCŁAWIA ZA 2004 ROK

- w zł -

Dziiał	R o d z i a ł	Wyszczególnienie	RAZEM			ZADANIA WŁASNE			ZADANIA ZLECONE I POWIERZONE		
			Plan wg uchwały budżetowej (po zmianach) 7+10	Wykonanie za 2004 rok 8+11	% wyk. 5:4	Plan wg uchwały budżetowej (po zmianach)	Wykonanie za 2004 rok	% wyk. 8:7	Plan wg uchwały budżetowej (po zmianach)	Wykonanie za 2004 rok	% wyk. 11:10
1	2	3	4	5	6	7	8	9	10	11	12
		- pozostałe wydatki bieżące	464 478	463 560	99,8	464 478	463 560	99,8	-	-	-
85421		Młodzieżowe ośrodki socjoterapii	727 279	718 666	98,8	727 279	718 666	98,8	-	-	-
		Wydatki bieżące, z tego:	727 279	718 666	98,8	727 279	718 666	98,8	-	-	-
		- wynagrodzenia osobowe wraz z pochodnymi	549 752	548 038	99,7	549 752	548 038	99,7	-	-	-
		- dodatkowe wynagrodzenie roczne wraz z pochodnymi	41 294	41 293	100,0	41 294	41 293	100,0	-	-	-
		- remonty	30 100	30 063	99,9	30 100	30 063	99,9	-	-	-
		- pozostałe wydatki bieżące	106 133	99 272	93,5	106 133	99 272	93,5	-	-	-
85446		Dokształcanie i doskonalenie nauczycieli	99 280	95 025	95,7	99 280	95 025	95,7	-	-	-
		Wydatki bieżące, z tego:	99 280	95 025	95,7	99 280	95 025	95,7	-	-	-
		- wynagrodzenia osobowe wraz z pochodnymi	75 745	74 214	98,0	75 745	74 214	98,0	-	-	-
		- dodatkowe wynagrodzenie roczne wraz z pochodnymi	5 235	5 233	100,0	5 235	5 233	100,0	-	-	-
		- pozostałe wydatki bieżące	18 300	15 578	85,1	18 300	15 578	85,1	-	-	-
85495		Pozostała działalność	621 000	487 791	78,5	621 000	487 791	78,5	-	-	-
		Wydatki bieżące	621 000	487 791	78,5	621 000	487 791	78,5	-	-	-
85497		Gospodarstwa pomocnicze	30 000	30 000	100,0	30 000	30 000	100,0	-	-	-
		Wydatki bieżące, z tego:	30 000	30 000	100,0	30 000	30 000	100,0	-	-	-
		- dotacje na pierwsze wyposażenie w środki obrotowe	30 000	30 000	100,0	30 000	30 000	100,0	-	-	-
900		GOSPODARKA KOMUNALNA I OCHRONA ŚRODOWISKA	118 771 053	111 798 912	94,1	118 771 053	111 798 912	94,1	-	-	-
90001		Gospodarka ściekowa i ochrona wód	35 928 298	30 905 709	86,0	35 928 298	30 905 709	86,0	-	-	-
		Wydatki bieżące	446 409	322 732	72,3	446 409	322 732	72,3	-	-	-
		Wydatki majątkowe	35 481 889	30 582 977	86,2	35 481 889	30 582 977	86,2	-	-	-
90002		Gospodarka odpadami	25 222 540	24 776 666	98,2	25 222 540	24 776 666	98,2	-	-	-
		Wydatki bieżące, z tego:	5 567 700	5 547 162	99,6	5 567 700	5 547 162	99,6	-	-	-
		- wynagrodzenia osobowe wraz z pochodnymi	981 100	970 373	98,9	981 100	970 373	98,9	-	-	-

ZESTAWIENIE WYDATKÓW OGÓLEM MIASTA WROCŁAWIA ZA 2004 ROK

- w zł -

Dziiał	Rozdział	Wyszczególnienie	RAZEM			ZADANIA WŁASNE			ZADANIA ZLECONE I POWIERZONE		
			Plan wg uchwały budżetowej (po zmianach) 7+10	Wykonanie za 2004 rok 8+11	% wyk. 5:4	Plan wg uchwały budżetowej (po zmianach) 7	Wykonanie za 2004 rok 8	% wyk. 8:7	Plan wg uchwały budżetowej (po zmianach) 10	Wykonanie za 2004 rok 11	% wyk. 11:10
1	2	3	4	5	6	7	8	9	10	11	12
		- dodatki wynagrodzenie roczne wraz z pochodnymi	83 400	76 857	92,2	83 400	76 857	92,2	-	-	-
		- pozostałe wydatki bieżące	4 503 200	4 499 932	99,9	4 503 200	4 499 932	99,9	-	-	-
		Wydatki majątkowe	19 654 840	19 229 504	97,8	19 654 840	19 229 504	97,8	-	-	-
	90003	Oczyszczanie miast i wsi	15 312 800	15 312 263	100,0	15 312 800	15 312 263	100,0	-	-	-
		Wydatki bieżące	15 312 800	15 312 263	100,0	15 312 800	15 312 263	100,0	-	-	-
	90004	Utrzymanie zieleni w miastach i gminach	3 474 640	3 443 700	99,1	3 474 640	3 443 700	99,1	-	-	-
		1. Zieleni miejska i program nasadzeń	2 900 000	2 899 239	100,0	2 900 000	2 899 239	100,0	-	-	-
		Wydatki bieżące, z tego:	1 900 000	1 899 308	100,0	1 900 000	1 899 308	100,0	-	-	-
		- remonty	700 000	699 994	100,0	700 000	699 994	100,0	-	-	-
		- pozostałe wydatki bieżące	1 200 000	1 199 314	99,9	1 200 000	1 199 314	99,9	-	-	-
		Wydatki majątkowe	1 000 000	999 931	100,0	1 000 000	999 931	100,0	-	-	-
		2. Program zieleni rozproszonej	375 000	374 772	99,9	375 000	374 772	99,9	-	-	-
		Wydatki bieżące	375 000	374 772	99,9	375 000	374 772	99,9	-	-	-
		3. Likwidacja szkodników drzew	83 600	53 650	64,2	83 600	53 650	64,2	-	-	-
		Wydatki bieżące, z tego:	83 600	53 650	64,2	83 600	53 650	64,2	-	-	-
		- dotacje przedmiotowe	18 740	18 740	100,0	18 740	18 740	100,0	-	-	-
		- pozostałe wydatki bieżące	64 860	34 910	53,8	64 860	34 910	53,8	-	-	-
		4. Odkomarzanie pól inżyneryjnych i terenów zielonych miasta	116 040	116 039	100,0	116 040	116 039	100,0	-	-	-
		Wydatki bieżące	116 040	116 039	100,0	116 040	116 039	100,0	-	-	-
	90008	Ochrona różnorodności biologicznej i krajobrazu	750 000	651 813	86,9	750 000	651 813	86,9	-	-	-
		Wydatki majątkowe	750 000	651 813	86,9	750 000	651 813	86,9	-	-	-
	90013	Schroniska dla zwierząt	1 056 000	1 055 449	99,9	1 056 000	1 055 449	99,9	-	-	-
		Wydatki bieżące, z tego:	1 056 000	1 055 449	99,9	1 056 000	1 055 449	99,9	-	-	-
		- dotacje dla podmiotów nie zaliczonych do sektora finansów publicznych	1 056 000	1 055 449	99,9	1 056 000	1 055 449	99,9	-	-	-
	90015	Oświetlenie ulic, placów i dróg	15 636 385	15 074 006	96,4	15 636 385	15 074 006	96,4	-	-	-
		Wydatki bieżące	15 036 385	14 876 375	98,9	15 036 385	14 876 375	98,9	-	-	-

ZESTAWIENIE WYDATKÓW OGÓLEM MIASTA WROCŁAWIA ZA 2004 ROK

- w zł -

Dziół	Rozdział	Wyszczególnienie	RAZEM			ZADANIA WŁASNE			ZADANIA ZLECONE I POWIERZONE		
			Plan wg uchwały budżetowej (po zmianach) 7+10	Wykonanie za 2004 rok 8+11	% wyk. 5:4	Plan wg uchwały budżetowej (po zmianach)	Wykonanie za 2004 rok	% wyk. 8:7	Plan wg uchwały budżetowej (po zmianach)	Wykonanie za 2004 rok	% wyk. 11:10
1	2	3	4	5	6	7	8	9	10	11	12
		Wydatki majątkowe	600 000	197 631	32,9	600 000	197 631	32,9	-	-	-
	90017	Zakłady gospodarki komunalnej	17 115 030	16 665 686	97,4	17 115 030	16 665 686	97,4	-	-	-
		1. Zarząd Drog i Komunikacji	13 405 520	12 984 132	96,9	13 405 520	12 984 132	96,9	-	-	-
		Wydatki bieżące, z tego:	13 035 220	12 631 393	96,9	13 035 220	12 631 393	96,9	-	-	-
		- wynagrodzenia osobowe wraz z pochodnymi	9 194 690	9 092 532	98,9	9 194 690	9 092 532	98,9	-	-	-
		- dotatkowe wynagrodzenie roczne wraz z pochodnymi	702 700	686 014	97,6	702 700	686 014	97,6	-	-	-
		- remonty	157 000	148 288	94,5	157 000	148 288	94,5	-	-	-
		- pozostałe wydatki bieżące	2 980 830	2 704 559	90,7	2 980 830	2 704 559	90,7	-	-	-
		Wydatki majątkowe	370 300	352 739	95,3	370 300	352 739	95,3	-	-	-
		2. Zarząd Zieleni Miejskiej	2 411 005	2 396 258	99,4	2 411 005	2 396 258	99,4	-	-	-
		Wydatki bieżące, z tego:	2 406 005	2 391 258	99,4	2 406 005	2 391 258	99,4	-	-	-
		- wynagrodzenia osobowe wraz z pochodnymi	1 440 105	1 431 422	99,4	1 440 105	1 431 422	99,4	-	-	-
		- dotatkowe wynagrodzenie roczne wraz z pochodnymi	100 400	96 810	96,4	100 400	96 810	96,4	-	-	-
		- pozostałe wydatki bieżące	865 500	863 026	99,7	865 500	863 026	99,7	-	-	-
		Wydatki majątkowe	5 000	5 000	100,0	5 000	5 000	100,0	-	-	-
		3. Zarząd Melioracji Komunalnych	1 298 505	1 285 296	99,0	1 298 505	1 285 296	99,0	-	-	-
		Wydatki bieżące, z tego:	1 298 505	1 285 296	99,0	1 298 505	1 285 296	99,0	-	-	-
		- wynagrodzenia osobowe wraz z pochodnymi	722 411	722 410	100,0	722 411	722 410	100,0	-	-	-
		- dotatkowe wynagrodzenie roczne wraz z pochodnymi	115 154	115 152	100,0	115 154	115 152	100,0	-	-	-
		- pozostałe wydatki bieżące	460 940	447 734	97,1	460 940	447 734	97,1	-	-	-
	90095	Pozostała działalność	4 275 360	3 913 620	91,5	4 275 360	3 913 620	91,5	-	-	-
		1. Utrzymanie szaleatów	482 300	474 264	98,3	482 300	474 264	98,3	-	-	-
		Wydatki bieżące, z tego:	482 300	474 264	98,3	482 300	474 264	98,3	-	-	-
		- remonty	62 000	62 000	100,0	62 000	62 000	100,0	-	-	-
		- pozostałe wydatki bieżące	420 300	412 264	98,1	420 300	412 264	98,1	-	-	-

ZESTAWIENIE WYDATKÓW OGÓLEM MIASTA WROCŁAWIA ZA 2004 ROK

- w zł -

Dziś	Rozdział	Wyszczególnienie	RAZEM			ZADANIA WŁASNE			ZADANIA ZLECONE I POWIERZONE		
			Plan wg uchwały budżetowej (po zmianach) 7+10	Wykonanie za 2004 rok 8+11	% wyk. 5:4	Plan wg uchwały budżetowej (po zmianach) 7	Wykonanie za 2004 rok 8	% wyk. 8:7	Plan wg uchwały budżetowej (po zmianach) 10	Wykonanie za 2004 rok 11	% wyk. 11:10
7	2	3	4	5	6	7	8	9	10	11	12
		2. Zadania realizowane z udziałem środków na wspieranie inicjatyw lokalnych - uzbrojenie terenu	2 335 000	2 293 039	98,2	2 335 000	2 293 039	98,2	-	-	-
		Wydatki majątkowe	2 335 000	2 293 039	98,2	2 335 000	2 293 039	98,2	-	-	-
		3. Ochrona przed powodzią	394 360	320 365	81,2	394 360	320 365	81,2	-	-	-
		Wydatki bieżące	183 200	114 838	62,7	183 200	114 838	62,7	-	-	-
		Wydatki majątkowe	211 160	205 527	97,3	211 160	205 527	97,3	-	-	-
		4. Akcja proekologiczna	111 449	63 598	57,1	111 449	63 598	57,1	-	-	-
		Wydatki bieżące, z tego:	111 449	63 598	57,1	111 449	63 598	57,1	-	-	-
		- dotacje dla podmiotów nie zaliczonych do sektora finansów publicznych	5 600	5 587	99,8	5 600	5 587	99,8	-	-	-
		- pozostałe wydatki bieżące	105 849	58 011	54,8	105 849	58 011	54,8	-	-	-
		5. Pozostała działalność	947 600	757 705	80,0	947 600	757 705	80,0	-	-	-
		Wydatki bieżące	157 500	80 823	51,3	157 500	80 823	51,3	-	-	-
		Wydatki majątkowe	790 100	676 882	85,7	790 100	676 882	85,7	-	-	-
		6. Zadania realizowane przez Rady Osiedli	4 651	4 649	100,0	4 651	4 649	100,0	-	-	-
		Wydatki bieżące	4 651	4 649	100,0	4 651	4 649	100,0	-	-	-
921		KULTURA I OCHRONA DZIEDZICTWA NARODOWEGO	54 921 185	54 172 006	98,6	54 282 385	53 533 206	98,6	638 800	638 800	100,0
	92105	Pozostałe zadania w zakresie kultury	3 954 000	3 941 692	99,7	3 954 000	3 941 692	99,7	-	-	-
		Wydatki bieżące, z tego:	3 954 000	3 941 692	99,7	3 954 000	3 941 692	99,7	-	-	-
		- dotacje celowe	500 000	500 000	100,0	500 000	500 000	100,0	-	-	-
		- dotacje podmiotowe	2 989 000	2 989 000	100,0	2 989 000	2 989 000	100,0	-	-	-
		- dotacje dla podmiotów nie zaliczonych do sektora finansów publicznych	345 230	345 230	100,0	345 230	345 230	100,0	-	-	-
		- pozostałe wydatki bieżące	119 770	107 462	89,7	119 770	107 462	89,7	-	-	-
92106		Teatry dramatyczne i lalkowe	6 668 020	6 564 752	98,5	6 668 020	6 564 752	98,5	-	-	-
		Wydatki bieżące, z tego:	6 418 020	6 418 020	100,0	6 418 020	6 418 020	100,0	-	-	-
		- dotacje podmiotowe	6 418 020	6 418 020	100,0	6 418 020	6 418 020	100,0	-	-	-

ZESTAWIENIE WYDATKÓW OGÓLEM MIASTA WROCŁAWIA ZA 2004 ROK

- w zł -

Dziś	Rozdział	Wyszczególnienie	RAZEM			ZADANIA WŁASNE			ZADANIA ZLECONE I POWIERZONE		
			Plan wg uchwały budżetowej (po zmianach) 7+10	Wykonanie za 2004 rok 8+11	% wyk. 5:4	Plan wg uchwały budżetowej (po zmianach) 7	Wykonanie za 2004 rok	% wyk. 8:7	Plan wg uchwały budżetowej (po zmianach) 10	Wykonanie za 2004 rok	% wyk. 11:10
1	2	3	4	5	6	7	8	9	10	11	12
		Wydatki majątkowe	250 000	146 732	58,7	250 000	146 732	58,7	-	-	-
92107		Teatry muzyczne, opery, operetki	6 808 962	6 799 648	99,9	6 808 962	6 799 648	99,9	-	-	-
		Wydatki bieżące, z tego:	6 586 300	6 585 294	100,0	6 586 300	6 585 294	100,0	-	-	-
		- dotacje podmiotowe	6 586 300	6 585 294	100,0	6 586 300	6 585 294	100,0	-	-	-
		Wydatki majątkowe	222 662	214 354	96,3	222 662	214 354	96,3	-	-	-
92108		Filharmonie, orkiestry, chóry i kapele	578 000	496 799	86,0	578 000	496 799	86,0	-	-	-
		Wydatki bieżące, z tego:	541 000	462 655	85,5	541 000	462 655	85,5	-	-	-
		- dotacje podmiotowe	391 000	391 000	100,0	391 000	391 000	100,0	-	-	-
		- pozostałe wydatki bieżące	150 000	71 655	47,8	150 000	71 655	47,8	-	-	-
		Wydatki majątkowe	37 000	34 144	92,3	37 000	34 144	92,3	-	-	-
92109		Domy i ośrodki kultury, świetlice i kluby	1 552 250	1 552 230	100,0	1 552 250	1 552 230	100,0	-	-	-
		Wydatki bieżące, z tego:	1 552 250	1 552 230	100,0	1 552 250	1 552 230	100,0	-	-	-
		- dotacje podmiotowe	1 552 250	1 552 230	100,0	1 552 250	1 552 230	100,0	-	-	-
92110		Galerie i biura wystaw artystycznych	1 715 300	1 715 230	100,0	1 715 300	1 715 230	100,0	-	-	-
		Wydatki bieżące, z tego:	1 627 300	1 627 300	100,0	1 627 300	1 627 300	100,0	-	-	-
		- dotacje podmiotowe	1 627 300	1 627 300	100,0	1 627 300	1 627 300	100,0	-	-	-
		Wydatki majątkowe	88 000	87 930	99,9	88 000	87 930	99,9	-	-	-
92113		Centra kultury i sztuki	5 334 788	5 289 985	99,2	5 334 788	5 289 985	99,2	-	-	-
		Wydatki bieżące, z tego:	4 914 788	4 913 056	100,0	4 914 788	4 913 056	100,0	-	-	-
		- dotacje podmiotowe	4 914 788	4 913 056	100,0	4 914 788	4 913 056	100,0	-	-	-
		Wydatki majątkowe	420 000	376 929	89,7	420 000	376 929	89,7	-	-	-
92114		Pozostałe instytucje kultury	2 037 250	1 793 474	88,0	1 804 450	1 560 674	86,5	232 800	232 800	100,0
		Wydatki bieżące, z tego:	2 030 250	1 786 474	88,0	1 797 450	1 553 674	86,4	232 800	232 800	100,0
		- dotacje podmiotowe	2 030 250	1 786 474	88,0	1 797 450	1 553 674	86,4	232 800	232 800	100,0
		Wydatki majątkowe	7 000	7 000	100,0	7 000	7 000	100,0	-	-	-
92116		Biblioteki	10 560 815	10 546 936	99,9	10 509 815	10 495 936	99,9	51 000	51 000	100,0
		Wydatki bieżące, z tego:	8 818 815	8 805 094	99,8	8 767 815	8 754 094	99,8	51 000	51 000	100,0
		- remonty	150 000	136 279	90,9	150 000	136 279	90,9	-	-	-
		- dotacje podmiotowe	8 668 815	8 668 815	100,0	8 617 815	8 617 815	100,0	51 000	51 000	100,0
		Wydatki majątkowe	1 742 000	1 741 842	100,0	1 742 000	1 741 842	100,0	-	-	-
92117		Archiwa	698 280	682 358	97,7	698 280	682 358	97,7	-	-	-

ZESTAWIENIE WYDATKÓW OGÓLEM MIASTA WROCŁAWIA ZA 2004 ROK

- w zł -

Dziś	Rozdział	Wyszczególnienie	RAZEM				ZADANIA WŁASNE				ZADANIA ZLECONE I POWIERZONE			
			Plan wg uchwały budżetowej (po zmianach) 7+10	Wykonanie za 2004 rok 8+11	% wyk. 5:4	Plan wg uchwały budżetowej (po zmianach)	Wykonanie za 2004 rok	% wyk. 8:7	Plan wg uchwały budżetowej (po zmianach)	Wykonanie za 2004 rok	% wyk. 11:10	Plan wg uchwały budżetowej (po zmianach)	Wykonanie za 2004 rok	% wyk. 11:10
1	2	3	4	5	6	7	8	9	10	11	12			
		Wydatki bieżące, z tego:	698 280	682 358	97,7	698 280	682 358	97,7	-	-	-			
		- wynagrodzenia osobowe wraz z pochodnymi	464 910	453 143	97,5	464 910	453 143	97,5	-	-	-			
		- dodatkowe wynagrodzenie roczne wraz z pochodnymi	32 970	32 284	97,9	32 970	32 284	97,9	-	-	-			
		- remonty	75 000	74 896	99,9	75 000	74 896	99,9	-	-	-			
		- pozostałe wydatki bieżące	125 400	122 035	97,3	125 400	122 035	97,3	-	-	-			
	92118	Muzea	6 812 600	6 708 841	98,5	6 812 600	6 708 841	98,5	-	-	-			
		Wydatki bieżące, z tego:	6 003 400	5 975 448	99,5	6 003 400	5 975 448	99,5	-	-	-			
		- dotacje podmiotowe	5 967 700	5 957 700	99,8	5 967 700	5 957 700	99,8	-	-	-			
		- pozostałe wydatki bieżące	35 700	17 748	49,7	35 700	17 748	49,7	-	-	-			
		Wydatki majątkowe	809 200	733 393	90,6	809 200	733 393	90,6	-	-	-			
	92120	Ochrona i konserwacja zabytków	1 920 000	1 842 776	96,0	1 920 000	1 842 776	96,0	-	-	-			
		Wydatki bieżące, z tego:	1 920 000	1 842 776	96,0	1 920 000	1 842 776	96,0	-	-	-			
		- dotacje podmiotowe	100 000	99 811	99,8	100 000	99 811	99,8	-	-	-			
		- dotacje dla podmiotów nie zaliczonych do sektora finansów publicznych	1 800 000	1 740 205	96,7	1 800 000	1 740 205	96,7	-	-	-			
		- pozostałe wydatki bieżące	20 000	2 760	13,8	20 000	2 760	13,8	-	-	-			
	92121	Służba Ochrony Zabytków	492 920	468 575	95,1	357 920	333 575	93,2	135 000	135 000	100,0			
		Wydatki bieżące, z tego:	492 920	468 575	95,1	357 920	333 575	93,2	135 000	135 000	100,0			
		- wynagrodzenia osobowe wraz z pochodnymi	407 246	407 246	100,0	297 700	297 700	100,0	109 546	109 546	100,0			
		- dodatkowe wynagrodzenie roczne wraz z pochodnymi	30 594	30 594	100,0	18 590	18 590	100,0	12 004	12 004	100,0			
		- pozostałe wydatki bieżące	55 080	30 735	55,8	41 630	17 285	41,5	13 450	13 450	100,0			
	92195	Pozostała działalność	5 788 000	5 768 710	99,7	5 568 000	5 548 710	99,7	220 000	220 000	100,0			
		1. Pozostała działalność	5 769 500	5 750 237	99,7	5 549 500	5 530 237	99,7	220 000	220 000	100,0			
		Wydatki bieżące, z tego:	5 769 500	5 750 237	99,7	5 549 500	5 530 237	99,7	220 000	220 000	100,0			
		- dotacje celowe	142 000	142 000	100,0	142 000	142 000	100,0	-	-	-			
		- dotacje podmiotowe	1 738 904	1 738 904	100,0	1 518 904	1 518 904	100,0	220 000	220 000	100,0			

ZESTAWIENIE WYDATKÓW OGÓLEM MIASTA WROCŁAWIA ZA 2004 ROK

- w zł -

Dziś	Rozdział	Wyszczególnienie	RAZEM				ZADANIA WŁASNE				ZADANIA ZLECONE I POWIERZONE			
			Plan wg uchwały budżetowej (po zmianach) 7+10	Wykonanie za 2004 rok 8+11	% wyk. 5:4	Plan wg uchwały budżetowej (po zmianach)	Wykonanie za 2004 rok	% wyk. 8:7	Plan wg uchwały budżetowej (po zmianach)	Wykonanie za 2004 rok	% wyk. 11:10			
1	2	3	4	5	6	7	8	9	10	11	12			
		- dotacje dla podmiotów nie zaliczonych do sektora finansów publicznych	2 491 640	2 491 640	100,0	2 491 640	2 491 640	100,0	-	-	-			
		- pozostałe wydatki bieżące	1 396 956	1 377 693	98,6	1 396 956	1 377 693	98,6	-	-	-			
		2. Zadania realizowane przez Rady Osiedli	18 500	18 473	99,9	18 500	18 473	99,9	-	-	-			
		Wydatki bieżące	18 500	18 473	99,9	18 500	18 473	99,9	-	-	-			
925		OGRODY BOTANICZNE I ZOOLOGICZNE ORAZ NATURALNE OBSZARY I OBIEKTY CHRONIONEJ PRZYRODY	10 501 760	10 323 616	98,3	10 501 760	10 323 616	98,3	-	-	-			
	92503	Rezerwy i pomniki przyrody	36 000	23 961	66,6	36 000	23 961	66,6	-	-	-			
		Wydatki bieżące	36 000	23 961	66,6	36 000	23 961	66,6	-	-	-			
	92504	Ogrody botaniczne i zoologiczne	10 465 760	10 299 655	98,4	10 465 760	10 299 655	98,4	-	-	-			
		Wydatki bieżące, z tego:	9 449 300	9 343 552	98,9	9 449 300	9 343 552	98,9	-	-	-			
		- wynagrodzenia osobowe wraz z pochodnymi	3 083 000	3 058 564	99,2	3 083 000	3 058 564	99,2	-	-	-			
		- dodatkiowe wynagrodzenie roczne wraz z pochodnymi	245 646	245 602	100,0	245 646	245 602	100,0	-	-	-			
		- remonty	950 000	873 885	92,0	950 000	873 885	92,0	-	-	-			
		- pozostałe wydatki bieżące	5 170 654	5 165 501	99,9	5 170 654	5 165 501	99,9	-	-	-			
		Wydatki majątkowe	1 016 460	956 103	94,1	1 016 460	956 103	94,1	-	-	-			
926		KULTURA FIZYCZNA I SPORT	16 674 422	16 366 672	98,2	16 674 422	16 366 672	98,2	-	-	-			
	92601	Obiekty sportowe	3 948 051	3 677 205	93,1	3 948 051	3 677 205	93,1	-	-	-			
		Wydatki majątkowe	3 948 051	3 677 205	93,1	3 948 051	3 677 205	93,1	-	-	-			
	92604	Instytucje kultury fizycznej	5 191 011	5 183 511	99,9	5 191 011	5 183 511	99,9	-	-	-			
		Wydatki bieżące, z tego:	5 191 011	5 183 511	99,9	5 191 011	5 183 511	99,9	-	-	-			
		- dotacje przedmiotowe	5 191 011	5 183 511	99,9	5 191 011	5 183 511	99,9	-	-	-			
	92605	Zadania w zakresie kultury fizycznej i sportu	7 535 360	7 505 956	99,6	7 535 360	7 505 956	99,6	-	-	-			
		1. Zadania w zakresie kultury fizycznej i sportu	3 498 700	3 477 891	99,4	3 498 700	3 477 891	99,4	-	-	-			
		Wydatki bieżące, z tego:	3 498 700	3 477 891	99,4	3 498 700	3 477 891	99,4	-	-	-			

ZESTAWIENIE WYDATKÓW OGÓLEM MIASTA WROCŁAWIA ZA 2004 ROK

- w zł -

Dziiał	Rozdział	Wyszczególnienie	RAZEM			ZADANIA WŁASNE			ZADANIA ZLECONE I POWIERZONE		
			Plan wg uchwały budżetowej (po zmianach) 7+10	Wykonanie za 2004 rok 8+11	% wyk. 5:4	Plan wg uchwały budżetowej (po zmianach) 7	Wykonanie za 2004 rok 8	% wyk. 8:7	Plan wg uchwały budżetowej (po zmianach) 10	Wykonanie za 2004 rok 11	% wyk. 11:10
1	2	3	4	5	6	7	8	9	10	11	12
		- dotacje dla podmiotów nie zaliczonych do sektora finansów publicznych	3 103 000	3 082 191	99,3	3 103 000	3 082 191	99,3	-	-	-
		- pozostałe wydatki bieżące	395 700	395 700	100,0	395 700	395 700	100,0	-	-	-
		2. Wrocławski Tor Wyciągów Konnych Partynice	4 036 660	4 028 065	99,8	4 036 660	4 028 065	99,8	-	-	-
		Wydatki bieżące, z tego:	3 147 775	3 146 447	100,0	3 147 775	3 146 447	100,0	-	-	-
		- wynagrodzenia osobowe wraz z pochodnymi	1 885 851	1 885 111	100,0	1 885 851	1 885 111	100,0	-	-	-
		- dodatkowe wynagrodzenie roczne wraz z pochodnymi	143 849	143 849	100,0	143 849	143 849	100,0	-	-	-
		- remonty	40 115	40 104	100,0	40 115	40 104	100,0	-	-	-
		- pozostałe wydatki bieżące	1 077 960	1 077 383	99,9	1 077 960	1 077 383	99,9	-	-	-
		Wydatki majątkowe	888 885	881 618	99,2	888 885	881 618	99,2	-	-	-

WYDATKI

W budżecie Miasta na 2004 rok ustalono plan wydatków w kwocie 1.757.878.001 zł. Wydatkowano środki w wysokości 1.720.290.635 zł, czyli 97,9% planu, z czego:

- na zadania gminy - 1.181.268.249 zł,
- na zadania powiatu - 539.022.386 zł.

Wykonanie wydatków ogółem Miasta Wrocławia w latach 2003 – 2004 przedstawiało się następująco:

Tabela nr 2

- w złotych -

Wyszczególnienie	2003		2004		Wskaźnik %		Dynamika %	
	Plan	Wykonanie	Plan	Wykonanie	2003 r. (3 : 2)	2004 r. (5 : 4)	Planu (4 : 2)	Wykonania (5 : 3)
1	2	3	4	5	6	7	8	9
Wydatki na zadania gminy	1.137.226.319	1.084.680.528	1.210.872.236	1.181.268.249	95,4	97,6	106,5	108,9
Wydatki na zadania powiatu	444.600.755	438.630.547	547.005.765	539.022.386	98,7	98,5	123,0	122,9
Wydatki ogółem	1.581.827.074	1.523.311.075	1.757.878.001	1.720.290.635	96,3	97,9	111,1	112,9

W roku 2004 wydatkowano o 12,9% więcej środków niż w roku poprzednim, z czego na zadania realizowane przez gminę wydatki wzrosły o 8,9%, natomiast przez powiat o 22,9%. Planuje się, że w roku 2005 będzie się utrzymywał trend wzrostowy wydatków.

Największe zaangażowanie środków budżetowych w 2004 r. przypadło na finansowanie zadań w zakresie oświaty i wychowania oraz edukacyjnej opieki wychowawczej. Łącznie na realizację tych zadań przeznaczono kwotę 526.211.373 zł, tj. 30,59% wydatków ogółem. Wydatki te zostały pokryte ze środków budżetu państwa (w tym subwencji oświatowej i dotacji celowych), ze środków własnych miasta oraz ze środków pozyskanych z Unii Europejskiej.

Kolejnymi znaczącymi pozycjami w strukturze wydatków były wydatki na zadania realizowane w zakresie transportu i łączności, na które przeznaczono 444.385.587 zł, tj. 25,83% wydatków ogółem oraz zadania realizowane w zakresie pomocy i polityki społecznej – 176.251.085 zł, co stanowiło 10,25% wydatków ogółem.

W ogólnej kwocie wydatków, środki w wysokości 1.430.853.675 zł zostały przeznaczone na wydatki bieżące, natomiast pozostała kwota 289.436.960 zł na wydatki majątkowe.

Struktura wydatków poniesionych w 2004 roku została przedstawiona w tabeli poniżej.

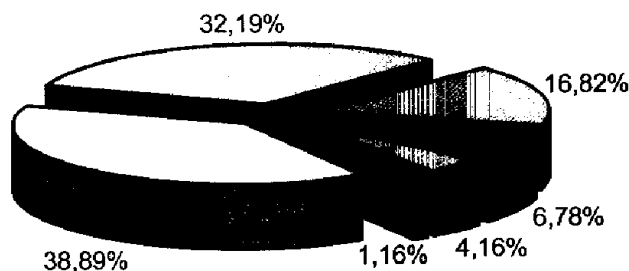
Tabela nr 3 . Struktura wydatków ogółem

- w złotych -

Wyszczególnienie	Plan na 2004 r.	Wykonanie za 2004 r.	% Wykonania (3 : 2)	Struktura wykonania
1	2	3	4	5
I. Wydatki bieżące, w tym:	1.449.123.919	1.430.853.675	98,7	83,18
1. Wydatki na wynagrodzenia osobowe wraz z pochodnymi	517.957.037	514.939.615	99,4	29,93
2. Wydatki na dodatkowe wynagrodzenie roczne wraz z pochodnymi	38.882.470	38.770.562	99,7	2,26
3. Wydatki remontowe	72.289.784	71.582.993	99,0	4,16
4. Dotacje przedmiotowe	5.389.873	5.382.372	99,9	0,31
5. Dotacje podmiotowe	80.385.612	79.754.100	99,2	4,64
6. Dotacje dla podmiotów nie zaliczonych do sektora finansów publicznych i nie działających w celu osiągnięcia zysku	27.110.363	26.604.845	98,1	1,55
7. Dotacje na pierwsze wyposażenie w środki obrotowe	1.035.905	1.035.905	100,0	0,06
8. Dotacje celowe na zadania realizowane na podstawie porozumień między jednostkami samorządu terytorialnego	3.750.270	3.750.270	100,0	0,22
9. Wpłata do budżetu państwa	19.927.355	19.927.355	100,0	1,16
10. Pozostałe wydatki bieżące	682.395.250	669.105.658	98,1	38,89
II. Wydatki majątkowe, w tym:	308.754.082	289.436.960	93,7	16,82
1. Wydatki inwestycyjne	304.006.382	284.689.373	93,6	16,55
2. Udziały w spółkach	4.747.700	4.747.587	100,0	0,27
Wydatki ogółem (I + II)	1.757.878.001	1.720.290.635	97,9	100,00

Wykres nr 8.

UDZIAŁ POSZCZEGÓLNYCH GRUP WYDATKÓW
W WYDATKACH OGÓLEM MIASTA



□	pozostałe wydatki bieżące - 669.105.658 zł
□	wynagrodzenia - 553.710.177 zł
□	inwestycje + udziały - 289.436.960 zł
■	dotacje - 116.527.492 zł
□	remonty - 71.582.993 zł
■	wpłata do budżetu państwa - 19.927.355 zł

W ogólnej kwocie wydatków budżetowych 16,6% stanowiły wydatki inwestycyjne. W 2004 roku zostały one zaplanowane w kwocie 304.006.382 zł. Plan ten obejmował zadania ujęte w Wieloletnim Planie Inwestycyjnym oraz pozostałe inwestycje nie zaliczone do WPI. Wydatki inwestycyjne zostały zrealizowane w wysokości 284.689.373 zł, tj. w 93,6%.

Struktura działowa wydatków inwestycyjnych odzwierciedla charakter zadań realizowanych przez miasto. Największa część tych wydatków dotyczyła:

- transportu i łączności - 61,07%
- gospodarki komunalnej i ochrony środowiska - 19,39%
- oświaty i wychowania oraz edukacyjnej opieki wychowawczej - 5,20%
- gospodarki mieszkaniowej - 4,19%

Środki przeznaczone na inwestycje w tych działach łącznie stanowiły 89,85% ogółu wydatków inwestycyjnych miasta.

Uchwałą Nr XXXII/2283/04 z dnia 30 grudnia 2004 r. Rada Miejska Wrocławia ustaliła plan wydatków na kwotę 8.690.000 zł, które w 2004 r. nie wygasają z upływem roku budżetowego. Środki w wysokości 5.230.558 zł zostaną przeznaczone na sfinansowanie zadań inwestycyjnych, a kwota 3.459.442 zł na wydatki bieżące.

Realizacja planu wydatków Miasta, w poszczególnych działach i rozdziałach przedstawia się następująco:

Dział 010 Rolnictwo i łowiectwo

- w złotych -

	Dział	Plan wg uchwały budżetowej (po zmianach)	Wykonanie za 2004 rok	% wyk. planu
<i>Rolnictwo i łowiectwo</i>	010	20.000	18.983	94,9

Środki finansowe w wysokości 15.517 zł zostały przeznaczone na obligatoryjne wpłaty gminy na rzecz Izb Rolniczych w wysokości 2% wpływów z podatku rolnego oraz na odsetki za zwłokę od zaległości podatkowych. Ponadto na zakup publikacji o tematyce rolniczej, zakup usług z zakresu pobrania próbek i przeprowadzenia badania gleb rolniczych dla potrzeb doradztwa nawozowego oraz na pokrycie kosztów związanych z uczestnictwem w Targach Rolniczych POLAGRA – FARM w Poznaniu wydatkowano kwotę 3.466 zł.

Dział 020 Leśnictwo

- w złotych -

<i>Leśnictwo</i>	Dział	Plan wg uchwały budżetowej (po zmianach)	Wykonanie za 2004 rok	% wyk. planu
	020	7.900	6.338	80,2

W 2004 roku w ramach działu 020 wykorzystano środki na: zakup map geodezyjnych i topograficznych, szkolenia pracowników w zakresie szkód łowieckich oraz zakup krzewów biocenotycznych do nasadzeń uzupełniających na terenie upraw leśnych w rejonie ul. Maślickiej we Wrocławiu.

W budżecie miasta zaplanowano także środki z przeznaczeniem na inwentaryzację stanu lasu i uproszczone plany urządzenia lasu. Wydatki w tym zakresie nie zostały zrealizowane, gdyż w 2004 roku do Wydziału Środowiska i Rolnictwa nie wpłynęły wnioski o wykonanie na koszt starosty ww. zadań.

Dział 600 Transport i łączność

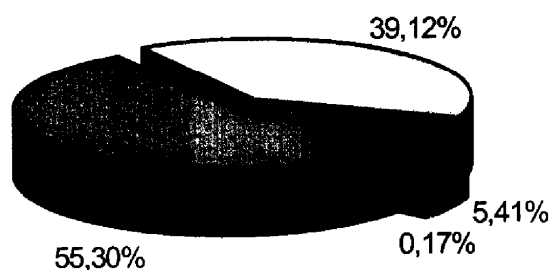
- w złotych -

<i>Transport i łączność</i>	Dział	Plan wg uchwały budżetowej (po zmianach)	Wykonanie za 2004 rok	% wyk. planu
	600	450.163.688	444.385.587	98,7

Udział wydatków na utrzymanie infrastruktury drogowej w wydatkach ogółem miasta wynosił 25,83%.

Wykres nr 9.

UDZIAŁ POSZCZEGÓLNYCH GRUP WYDATKÓW
W WYDATKACH DZIAŁU 600 OGÓLEM



■ pozostałe wydatki bieżące - 245.729.686 zł
□ inwestycje - 173.854.355 zł
■ remonty - 24.031.546 zł
■ dotacje na pierwsze wyposażenie w środki obrotowe - 770.000 zł

Rozdział 60004 Lokalny transport zbiorowy

- w złotych -

<i>Lokalny transport zbiorowy</i>	Rozdział	Plan wg uchwały budżetowej (po zmianach)	Wykonanie za 2004 rok	% wyk. planu
	60004	235.423.000	235.376.380	100,0

W zakresie lokalnego transportu zbiorowego realizowano zadania mające na celu między innymi zwiększenie wydajności i polepszenie sprawności funkcjonowania komunikacji zbiorowej w mieście.

Środki finansowe wydatkowane w 2004 roku zostały przeznaczone na: zakup usług przewozowych od Miejskiego Przedsiębiorstwa Komunikacyjnego Sp. z o.o., Dolnośląskich Linii Autobusowych Sp. z o.o. oraz Przedsiębiorstwa Komunikacji Samochodowej POLBUS Sp. z o.o., remonty i konserwacje sieci trakcyjnych, pokrycie kosztów druku biletów. Ponadto sfinansowano projekt i druk plakatów, folderów informujących o zmianach w taryfach opłat i zasadach odpłatności obowiązujących za przejazdy w środkach wrocławskiej komunikacji zbiorowej od 1 lipca 2004 roku oraz bilety przejazdowe dla 12 dzieci wychowujących się w trudnych warunkach materialnych.

W 2004 roku na wydatki inwestycyjne wydano 208.621 zł. Środki finansowe zostały wykorzystane na zakup licencji na moduły oprogramowania i wdrażania w ramach systemu do zarządzania siecią komunikacji lokalnej oraz monitora z nakładką dotykową, a także na modernizację obiektów socjalnych dla pracowników. Zadania te zostały wykonane w pełnym zaplanowanym zakresie rzeczowym.

Rozdział 60015 Drogi publiczne w miastach na prawach powiatu

- w złotych -

<i>Drogi publiczne w miastach na prawach powiatu</i>	Rozdział	Plan wg uchwały budżetowej (po zmianach)	Wykonanie za 2004 rok	% wyk. planu
	60015	204.894.418	200.433.476	97,8

Środki finansowe wydatkowane w 2004 roku zostały przeznaczone na utrzymanie powiatowych, wojewódzkich i krajowych dróg publicznych.

Na wydatki bieżące wydatkowano łącznie kwotę 32.759.590 zł, z czego na zadania remontowe przeznaczono 21.091.935 zł, natomiast na zakup usług pozostałych 11.667.655 zł.

W ramach zadań remontowych Zarząd Dróg i Komunikacji przeprowadził remonty obiektów inżynierskich, infrastruktury torowej, remonty planowo – zapobiegawcze. Dokonano między innymi przebudowy fragmentu placu Orłat Lwowskich i fontanny, wykonano remonty cząstkowe nawierzchni tras rowerowych, remont chodnika, podwyższenie peronów tramwajowych oraz budowę zatok postojowych przy bramie Cmentarza Grabiszyńskiego. Ponadto prowadzono działania

mające na celu poprawę stanu nawierzchni ulic. Kwota 981.000 zł została ujęta w wydatkach niewygasających z przeznaczeniem na remont ul. Broniewskiego, którego zakończenie planuje się do końca I półrocza 2005 roku.

W zakresie pozostałych wydatków bieżących realizowano zadania związane z utrzymaniem infrastruktury torowej, utrzymaniem tablic z nazwami ulic oraz zadania mające na celu utrzymanie w stałej sprawności urządzeń melioracyjnych. Wykonano dokumentację projektową na przebudowę ul. Partynickiej, przebudowę chodnika na ul. Reymonta na ciąg pieszo – rowerowy, oraz remont południowego chodnika pl. Grunwaldzkiego. Ponadto realizowano zadania związane z nadzorem i kontrolą stanu urządzeń bezpieczeństwa ruchu, w tym oznakowania pionowego i poziomego, elementów zabezpieczenia ruchu oraz sygnalizacji ulicznej.

Na drogowe zadania inwestycyjne wydatkowano kwotę 167.673.886 zł. Środki finansowe wykorzystano między innymi na kontynuację budowy Obwodnicy Śródmiejskiej od ul. Legnickiej do ul. Osobowickiej wraz z budową Mostu Tysiąclecia, przebudowę ul. Osobowickiej (od Mostu Tysiąclecia do ul. Bałtyckiej), przebudowę pl. Grunwaldzkiego, przebudowę Mostów Warszawskich we Wrocławiu (w ciągu planowanej drogi wojewódzkiej), budowę oświetlenia ul. Mińskiej wraz z jezdnią odbarczającą, modernizację przejścia podziemnego pod placem 1-go Maja, przebudowę odcinka ul. Wyszyńskiego, budowę nowych sygnalizacji świetlnych oraz na prace przygotowawcze dla zadań współfinansowanych przez Unię Europejską.

W ramach poniesionych wydatków inwestycyjnych na zadania: „przebudowa ul. Jedności Narodowej (na odcinku od ul. Poniatowskiego do ul. Wyszyńskiego z przebudową skrzyżowania)” oraz Płd – Zach. Pasma Aktywności Gospodarczej, środki w kwocie 900.000 zł stanowiły wydatki niewygasające.

Mniej środków niż pierwotnie planowano, wydatkowano na:

- 1) przebudowę drogi krajowej nr 94 we Wrocławiu (ul. Lotnicza) – etap 1– niższe wykonanie wydatków dot. prac projektowych spowodowane było brakiem decyzji o ustaleniu lokalizacji celu publicznego dla odcinka od ul. Na Ostatnim Groszu do ul. Metalowców oraz brakiem decyzji o lokalizacji drogi krajowej oraz lokalizacji celu publicznego dla odcinka od ul. Metalowców do ul. Szczecińskiej,
- 2) rozbudowę systemu tras rowerowych – w ramach zadania rozpoczęto opracowywanie następujących dokumentacji projektowych: ul. Wyszyńskiego na odcinku od Mostu Warszawskiego do ul. Prusa, ul. Hubska – Sucha – Borowska na odcinku od ul. Glinianej do ul. Dyrekcyjnej. Zadanie będzie kontynuowane w 2005 roku,
- 3) przebudowę połączenia Obwodnicy Śródmiejskiej Wrocławia z Nową Akademią Medyczną – realizacja zadania w zakresie opłacenia wykupów gruntów będzie kontynuowana w 2005 roku,
- 4) modernizację ul. Świdnickiej (od ul. Kazimierza Wielkiego do ul. H. Modrzejewskiej) – termin zakończenia zadania został przesunięty na 2005 roku ze względu na trudności z wykonaniem kanału w ul. Menniczej oraz konieczność przeprowadzenia ponownej inwentaryzacji uzbrojenia podziemnego,
- 5) budowę parkingu przy ul. Wejherowskiej – zadanie zostało wykonane w pełnym zaplanowanym zakresie rzeczowym, natomiast środki rozliczono do wysokości faktycznie poniesionych kosztów,

- 6) dokumentację projektową dla dróg powiatowych, wojewódzkich i krajowych – środki finansowe na to zadanie pochodziły częściowo ze zwróconego przez Urząd Skarbowy podatku VAT.

Niższe niż planowane wykonanie wydatków spowodowane było głównie koniecznością dwukrotnego unieważnienia przetargu nieograniczonego na opracowanie koncepcji Trasy Strzegomskiej,

- 7) przebudowę chodnika na skrzyżowaniu ulicy Świdnickiej i Trasy WZ – wykonano pełny zaplanowany zakres rzeczowy zadania. Niższe od wskaźnika upływu czasu wykonanie wydatków spowodowane było oszczędnościami uzyskanymi przez zastosowanie niektórych materiałów z odzysku (kostka kamienna).

Ponadto nie została wykorzystana kwota 51.000 zł przewidziana na zadanie „Przebudowa ul. Sienkiewicza”. Z powodu oprotestowania przetargu nie zawarto umowy na realizację robót. Termin rozpoczęcia zadania został przesunięty na 2005 rok.

Rozdział 60016 Drogi publiczne gminne

- w złotych -

<i>Drogi publiczne gminne</i>	Rozdział	Plan wg uchwały budżetowej (po zmianach)	Wykonanie za 2004 rok	% wyk. planu
	60016	9.076.270	7.805.731	86,0

Środki finansowe w wysokości 7.805.731 zł zostały wykorzystane na realizację zadań związanych z utrzymaniem gminnych dróg publicznych.

Wydatki w kwocie 1.833.883 zł przeznaczono na realizację zadań bieżących, w ramach których prowadzono obsługę płatnych miejsc postojowych. Niższa niż zaplanowana kwota wydatków wynika z faktu, iż termin zakończenia postępowania przetargowego na obsługę miejsc parkingowych uległ przesunięciu z powodu zmiany specyfikacji istotnych warunków zamówienia na „zamontowanie, serwis oraz bieżące utrzymanie urządzeń do poboru opłat parkingowych”.

Wydatki w kwocie 5.971.848 zł zostały przeznaczone na inwestycje realizowane na drogach publicznych gminnych. W ramach wydatkowanych środków sfinansowano następujące zadania: przebudowa ul. Wołowskiej, budowa parkingu przy ul. Osobowickiej, opracowanie dokumentacji projektowej dla dróg gminnych, monitoring sygnalizacji, budowa odcinka ulicy Skarbowców od ul. Sowiej do ul. Róży Wiatrów. Zadania zostały zrealizowane w pełnym zaplanowanym zakresie rzeczowym. Niższa niż planowana realizacja zadań wystąpiła w zakresie „Modernizacji ul. Oławskiej” oraz „Budowy pętli autobusowej przy ul. Hermanowskiej”. W 2004 roku nie wykorzystano w pełnej wysokości środków finansowych z powodu późnego wydania decyzji o lokalizacji inwestycji celu publicznego. Zadania te będą kontynuowane w 2005 roku.

Ponadto w ramach zadań inwestycyjnych realizowanych z udziałem środków na wspieranie inicjatyw lokalnych przesunięto na 2005 rok przebudowę ul. Myszkowskiej.