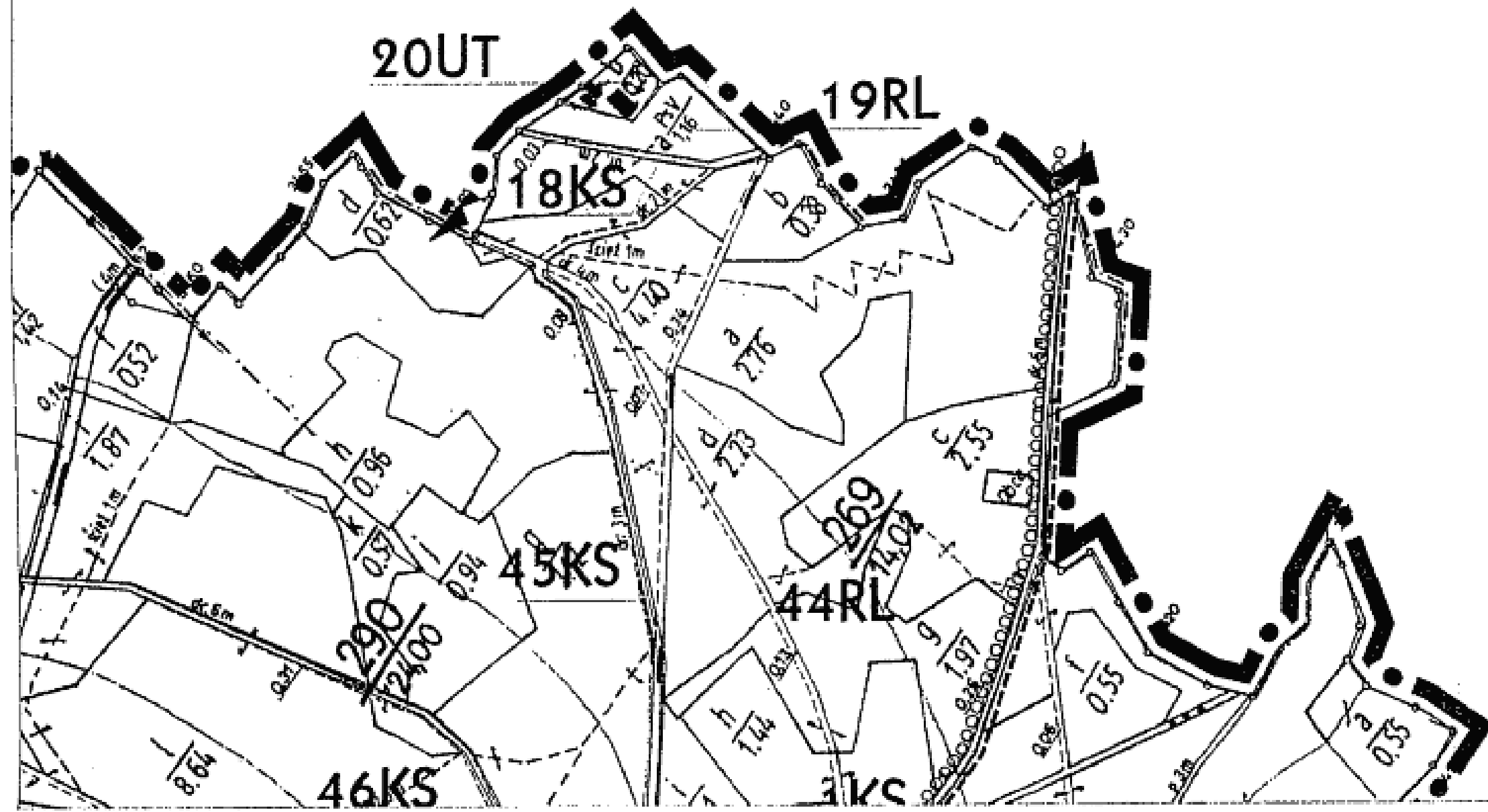
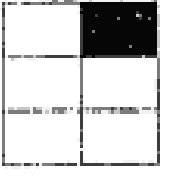


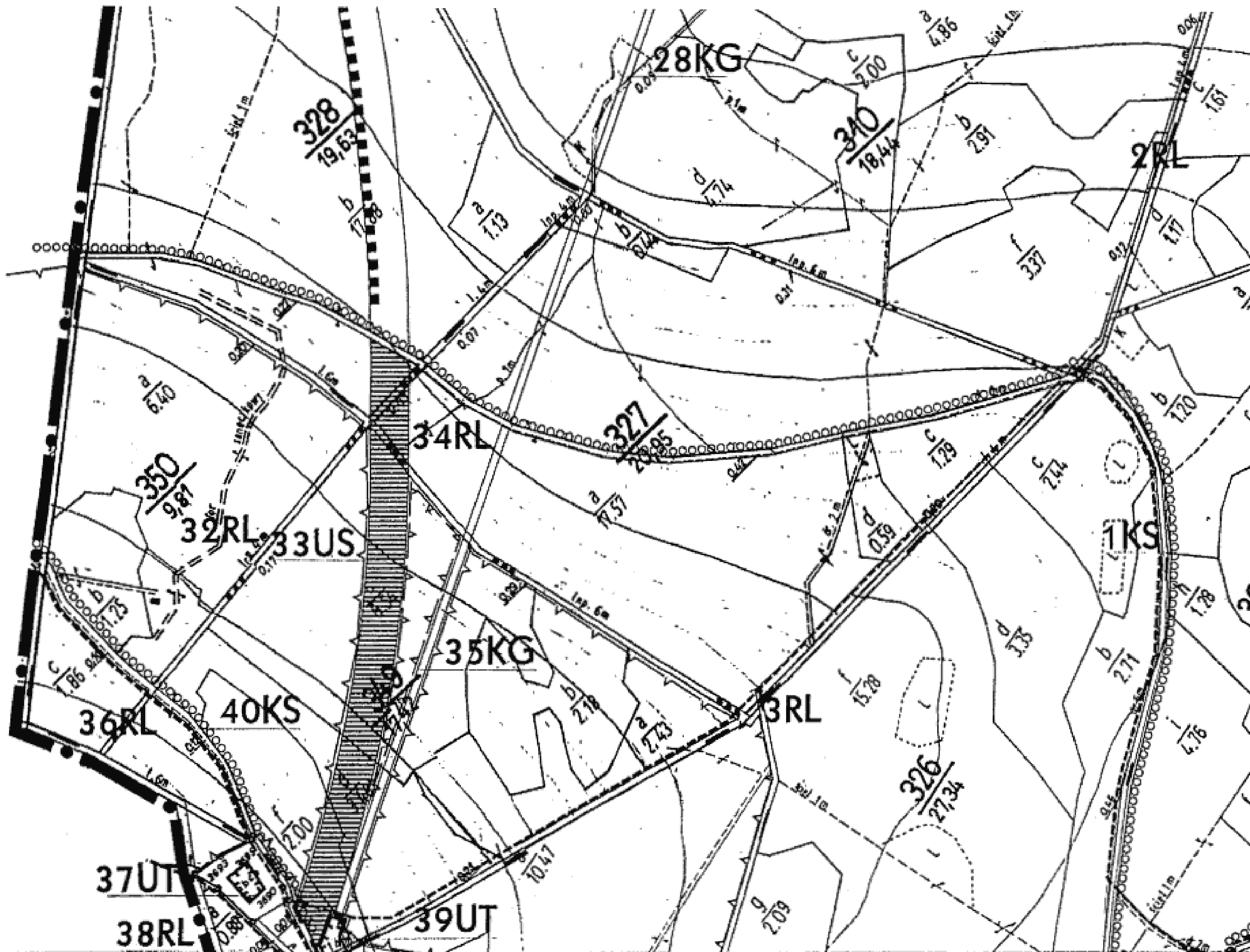
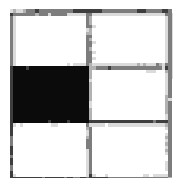
w sprawie uchwalenia zmiany miejscowego planu zagospodarowania przestrzennego dla obszaru stacji kolei gondolowej na Stóg Izerski oraz systemu urządzeń towarzyszących

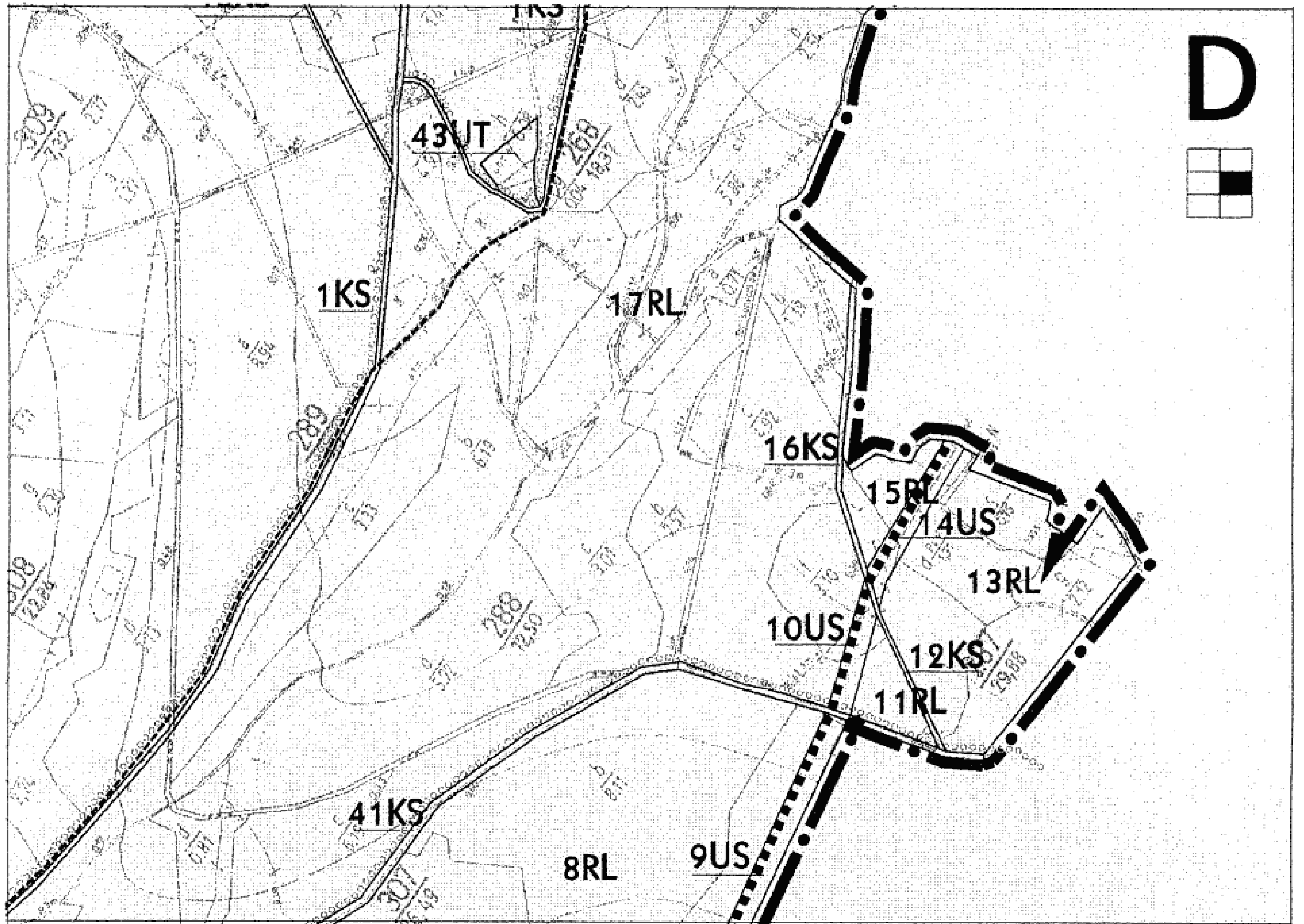
skala 1:5000

- OZNACZENIA OGRANICZAJĄCE
- GRANICE OBSZARU OGRANICZAJĄCEGO
- GRANICE TERYTORIUM OGRANICZAJĄCEGO
- TERENY OGRANICZAJĄCE WYKAZANE W PLANIE OGRANICZAJĄCYM
- TERENY OGRANICZAJĄCE WYKAZANE W PLANIE OGRANICZAJĄCYM
- TERENY OGRANICZAJĄCE WYKAZANE W PLANIE OGRANICZAJĄCYM
- TERENY OGRANICZAJĄCE WYKAZANE W PLANIE OGRANICZAJĄCYM
- TERENY OGRANICZAJĄCE WYKAZANE W PLANIE OGRANICZAJĄCYM
- TERENY LASÓW
- TERENY TERYTORIUM OGRANICZAJĄCEGO
- TERENY TERYTORIUM OGRANICZAJĄCEGO
- TERENY TERYTORIUM OGRANICZAJĄCEGO
- OZNACZENIA UZUPEŁNIAJĄCE
- GRANICE TERYTORIUM
- GRANICE TERYTORIUM
- GRANICE TERYTORIUM

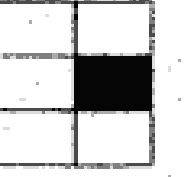
B

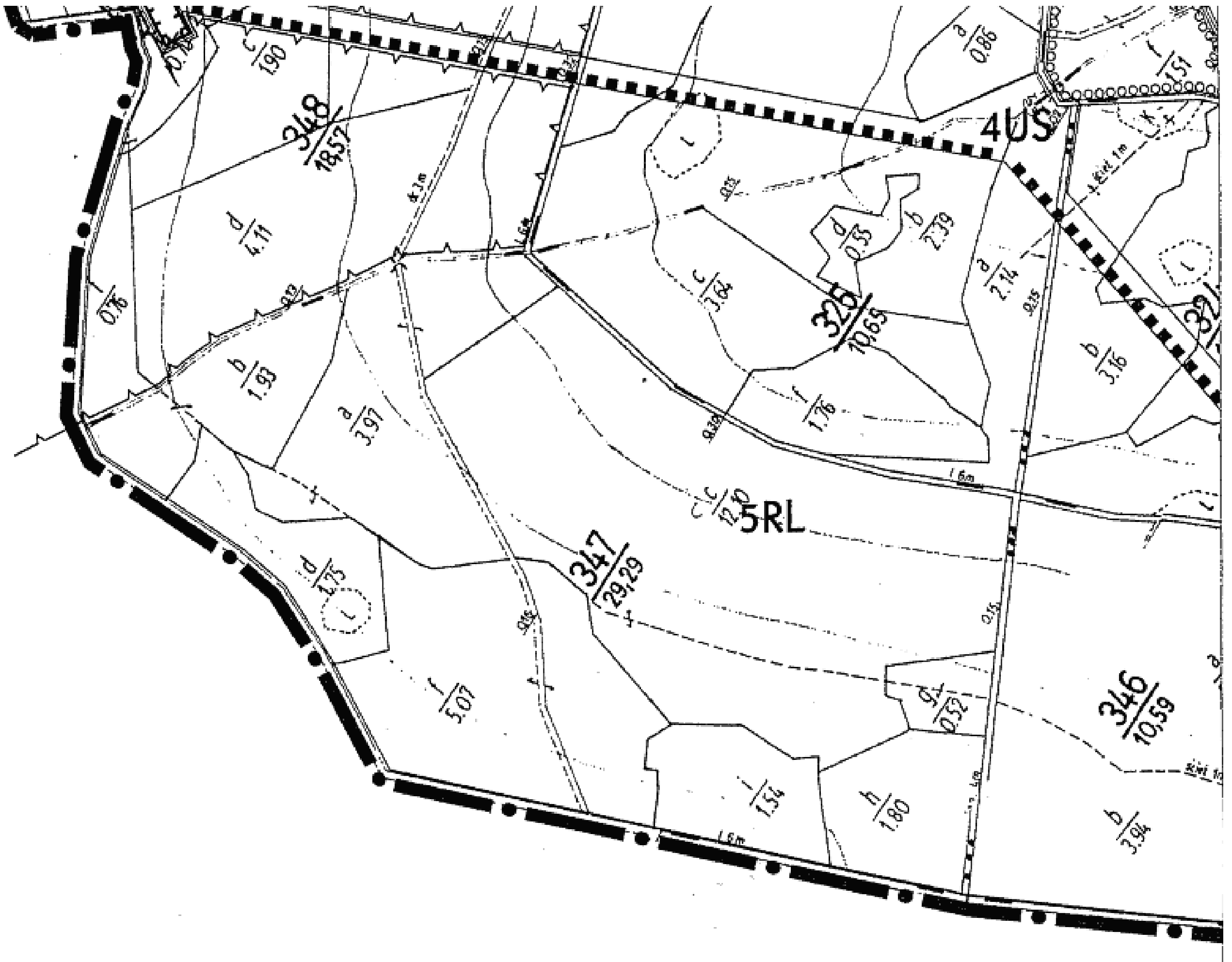
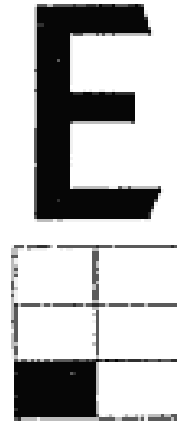






D





F

