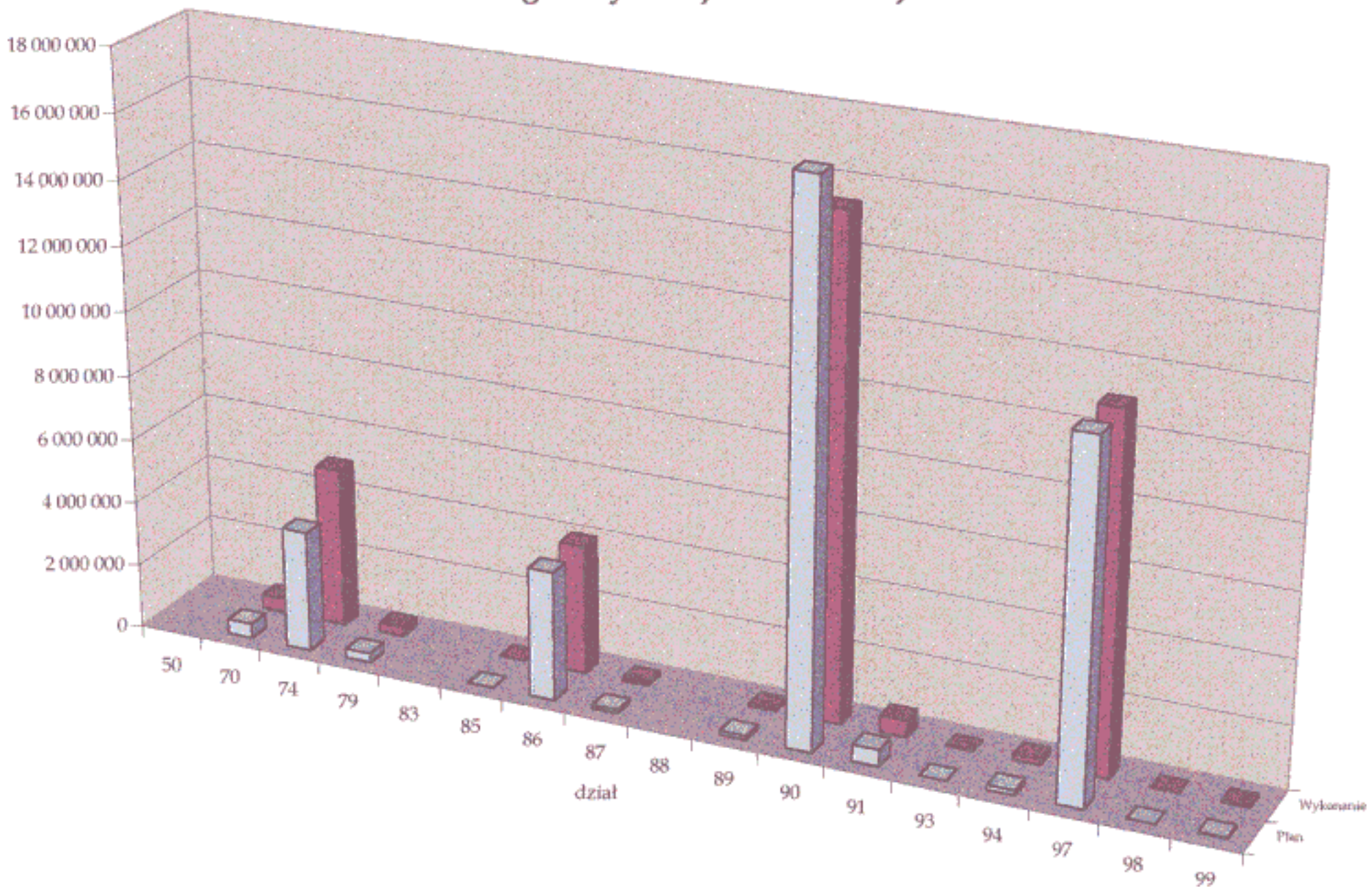
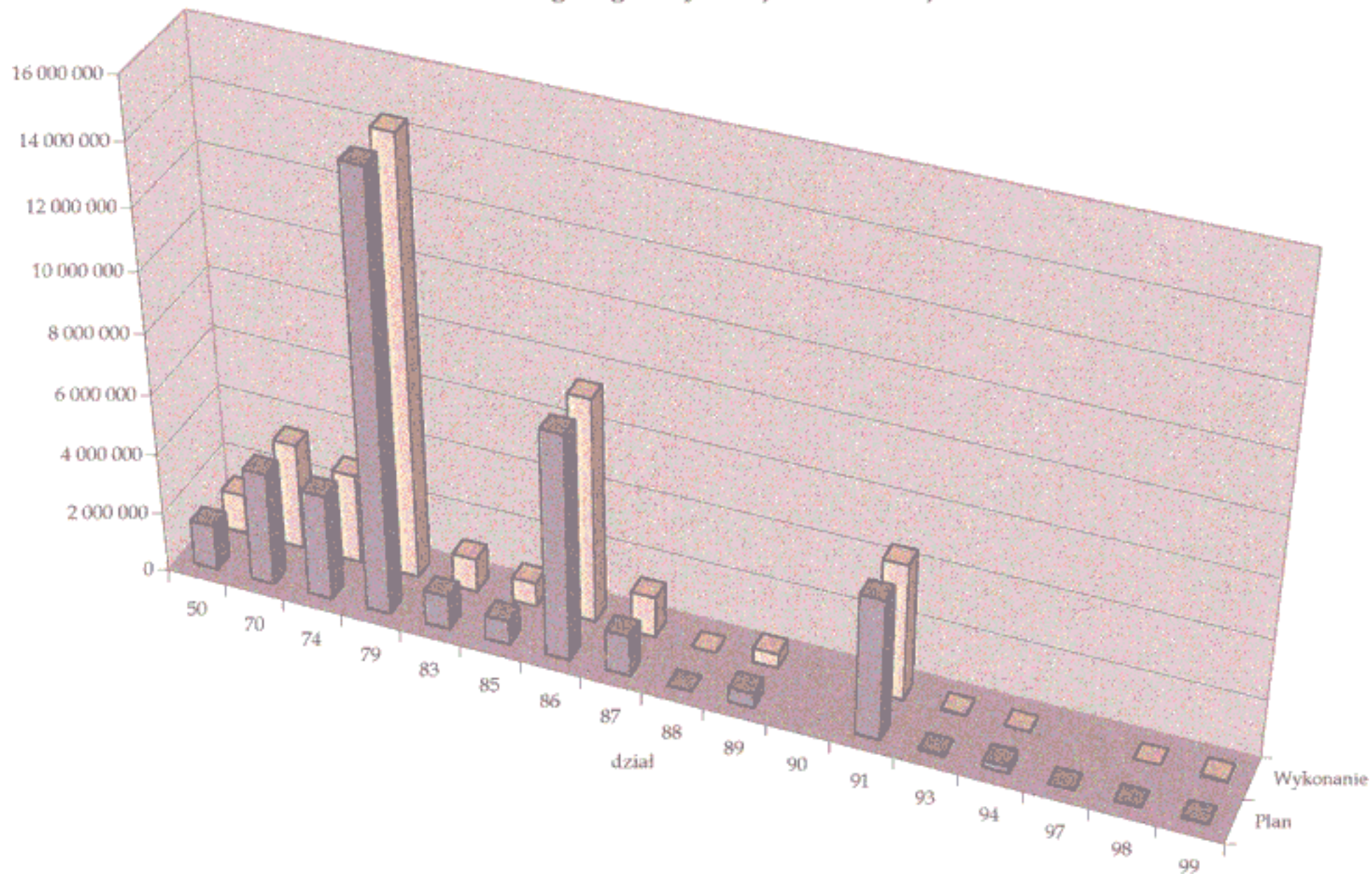


Struktura wykonania dochodów budżetowych w stosunku do planu rocznego wg klasyfikacji budżetowej



Struktura wykonania wydatków w stosunku do planu rocznego wg klasyfikacji budżetowej



Struktura wykonania dochodów i wydatków budżetowych za rok 2000 wg klasyfikacji budżetowej

